

DUCO
Ventilation & Sun Control

GRILLES ARCHITECTURALES



HOME OF OXYGEN

Duco apporte d'une manière naturelle de l'oxygène à chaque habitation. Amener de l'air frais à l'intérieur directement par les façades, c'est la solution ultime pour garantir un climat intérieur sain tout en économisant de l'énergie. La combinaison d'une ventilation de base, intensive et d'une protection so-

laire est une solution optimale pour la qualité de l'air. Habitations, bureaux, écoles et hôpitaux, Duco offre pour tout type de projet une solution innovante où chacun se sent bien chez lui

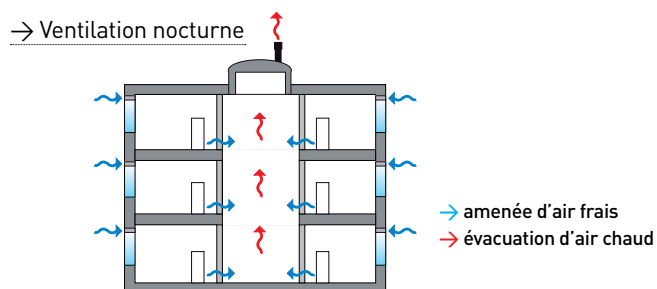
Le resultat: **Home of oxygen.**

DUCO
Ventilation & Sun Control

→ Table des matières

| | |
|--|-------------------------|
| Ventilation intensive | 4-11 |
| Produits | |
| DucoGrille SOLID | 12-19 |
| DucoGrille Solid 30Z | 12 |
| DucoGrille Solid MR 30Z | 14 |
| DucoGrille Solid ++ G 30Z & M 30Z | 16-17 |
| DucoGrille CLASSIC | 20-29 |
| DucoGrille Classic G 20Z & F 20Z | 20 |
| DucoGrille Classic G 20V & F 20V | 21 |
| DucoGrille Classic G 50Z & N 50Z | 22 |
| DucoGrille Classic G 50S & N50S | 23 |
| DucoGrille Classic G 50/75Z & N 50/75Z | 24 |
| DucoGrille Classic G 50/75S & N 50/75S | 25 |
| DucoGrille Classic G 50HP | 26 |
| DucoGrille Classic G 70S | 28 |
| DucoGrille Classic G 70V | 29 |
| DucoGrille ACOUSTIC | 30 |
| DucoGrille Acoustic G 75Z & 75L | 30 |
| DucoGrille CLOSE | 34-38 |
| DucoGrille Close 105 | 34-35 |
| DucoGrille Close 35Z | 36-37 |
| DucoGrille Close M 100 | 38 |
| Dimensions et fixation | 41 |
| Tableau de valeurs techniques | 42 |
| Aperçu des produits | côté intérieur jaquette |
| Données de commande | côté extérieur jaquette |

Un climat intérieur confortable obtenu de manière naturelle.



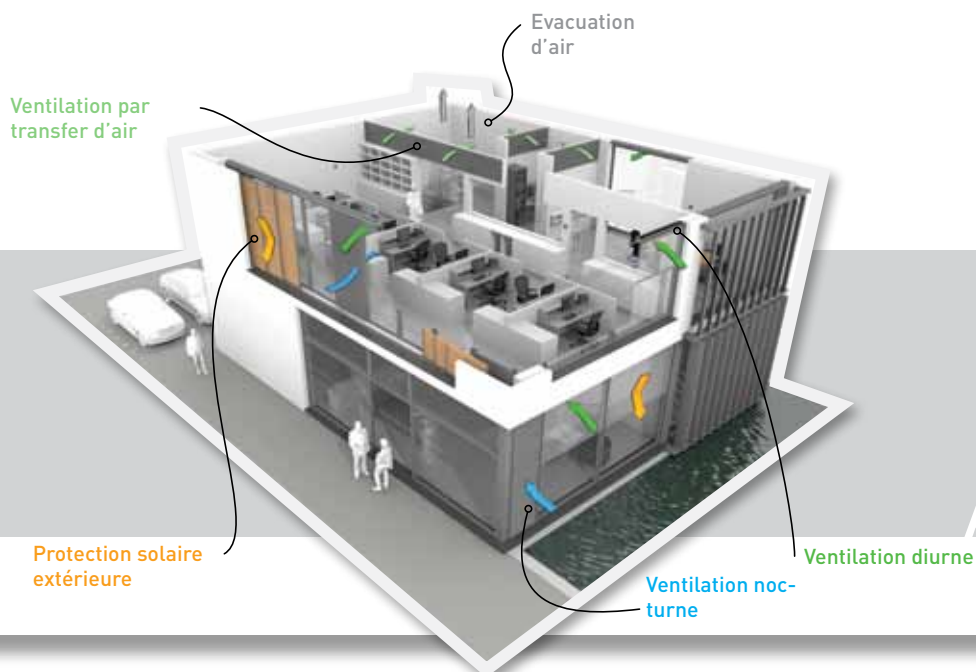
Fonctionnalité et élégance

Les grilles murales et de fenêtre de Duco ont été conçues pour assurer une ventilation intensive et une ventilation de base continue. C'est pourquoi elles conviennent parfaitement bien à la ventilation nocturne et s'intègrent sans aucun problème aux concepts tout-en-un conçus par Duco : **DUCO at WORK** et **DUCO at SCHOOL**. La santé des occupants est notre principal objectif grâce d'une part à l'association d'une ventilation naturelle diurne bien pensée avec une protection solaire extérieure et d'autre part une ventilation nocturne intensive.

Idéales pour le rafraîchissement nocturne

La ventilation nocturne, qui consiste à faire rentrer la plus grande quantité possible d'air frais durant la nuit. Cet air frais est absorbé par la masse thermique des éléments en béton entre autres. Cela ralentit le réchauffement en journée. Combiner ce système avec une protection solaire offre une solution parfaite pour les chaudes journées d'été.

Avec l'assistance de la protection solaire architecturale, la ventilation nocturne est l'alternative idéale aux climatisations gourmande en énergie tout en créant de manière naturelle un climat intérieur sain et confortable.



AT WORK

→ Quatre types

D'une installation aisée, les grilles murales et de fenêtre de Duco s'adaptent aussi bien sur les murs que sur les fenêtres. Vous pouvez choisir entre quatre possibilités :

1. DucoGrille Solid

Des grilles murales ou de fenêtre à montage encastré ou à montage en applique où les nombreuses lames en forme de Z rigides se chevauchent. Les grilles sont très robustes et présentent une résistance au vandalisme. La DucoGrille Solid++ est conforme à la norme européenne d'anti-effraction jusqu'à la classe 2.

2. DucoGrille Classic

Des grilles murales ou de fenêtre à montage encastré ou à montage en applique dont les lames en aluminium viennent se fixer sur des portelame en plastique grâce au système Tourne-Clic breveté Duco. Duco propose un vaste assortiment de lames.

3. DucoGrille Acoustic

Des grilles murales à montage encastré, dont le noyau des lames est constitué de laine minérale insonore et ininflammable. Les lames filantes en aluminium viennent se clipser sur des portelames en matière synthétique.

4. DucoGrille Close

Les grilles murales ou de fenêtre à montage encastré ou à montage en applique sont obturables par commande manuelle ou électrique.

→ Pour chaque projet de construction

Duco propose un vaste assortiment de grilles d'entrée d'air naturelle, tant en neuf qu'en rénovation. Quel que soit le projet de construction, chez Duco vous pouvez faire le choix de type de grille qui convient le mieux :

Grille de fenêtre à montage encastré
(parfaite pour montage sur huisserie bois, alu, pvc)

Grille murale à montage encastré
(avec ou sans bride)

Grille murale à montage en applique
(particulièrement indiquée pour recouvrir les baies rondes ou rectangulaires)

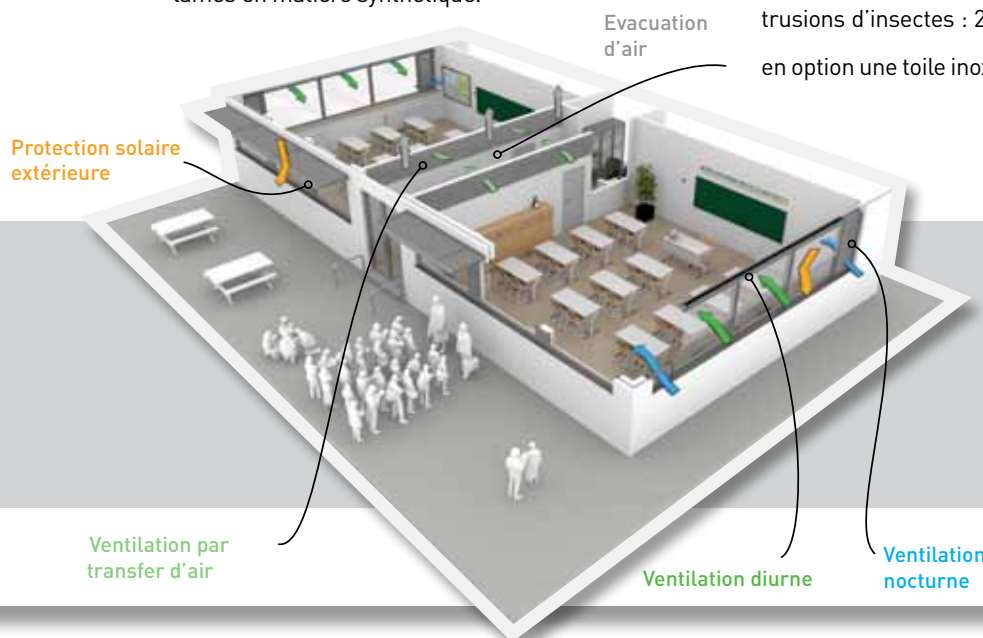
→ Moustiquaire ou grillage anti-nuisibles

DucoGrille Solid: les lames perforées font office de moustiquaire :

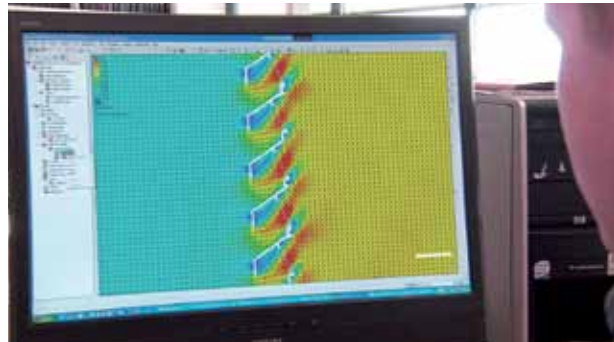
- P1: maillage fin.
- P2: gros maillage + toile inox de série empêchant les intrusions d'insectes
- NP: sans maillage (grille factice à 100%).

DucoGrille Classic , Close et Acoustic:

Dotée de série d'une toile inox empêchant les intrusions d'insectes : 2,3 x 2,3 mm. On peut choisir en option une toile inox de 6 x 6 mm ou 20 x 20 mm.



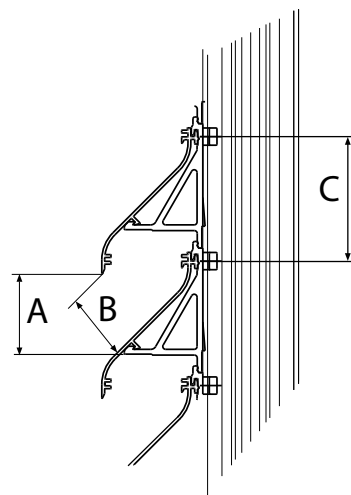
AT SCHOOL



→ Passage d'air

Vous choisissez un type de grille parce que vous la trouvez élégant, et parce que la grille offre le passage d'air souhaité ou requis. Il existe deux méthodes qui vous aident à effectuer le bon choix (voir ci-dessous). Il est important que vous disposiez pour cela de données chiffrées fiables. Les conseillers de Duco vous aident volontiers à effectuer vos calculs.

- A = la plus grande surface de passage d'air
- B = la plus petite surface de passage d'air
- C = le pas de lame



1. Surface libre (règle de pourcentage)

La surface libre ou la règle de pourcentage se base soit sur la méthode de la surface physique libre, soit sur la méthode de la surface visuelle libre.

A. Surface physique libre

SURFACE PHYSIQUE LIBRE = $\frac{\text{surface de passage d'air la plus petite (B)}}{\text{pas de lame (C)}}$

Utilisez cette méthode pour :

→ calculer les dimensions de la grille (surface de grille brute) lorsqu'on demande une surface nette d'aération non obstruée minimale.

$$\text{SURFACE DE GRILLE BRUTE} = \frac{\text{surface nette d'aération non obstruée}}{\text{surface physique libre}}$$

Exemple

Surface nette d'aération non obstruée souhaitée : 0,035 m²

Type de grille souhaité : DucoGrille Solid 30Z P2 (surface physique libre de 48%)

$$\text{SURFACE DE GRILLE BRUTE} = \frac{0,035 \text{ m}^2}{0,48} = 0,073 \text{ m}^2.$$

Si vous souhaitez une largeur de grille de 200 mm, alors la hauteur de la grille sera de 365 mm (0,073/0,200).

→ calculer la surface nette d'aération non obstruée lorsque les dimensions de la grille sont déjà déterminées.

$$\text{SURFACE NETTE D'AÉRATION NON OBSTRUÉE} = \text{Surface brute} \times \text{surface physique libre}$$

Exemple

Surface de grille souhaitée : 200 mm (L) x 365 mm (H) (= 0,073 m²)

Surface de grille souhaitée : DucoGrille Solid 30Z P2 (surface physique libre de 48%)

Surface nette d'aération non obstruée : 0,073 m² x 0,48 = 0,035 m²

B. Surface visuelle libre

$$\text{SURFACE VISUELLE LIBRE} = \frac{\text{surface de passage d'air la plus grande (A)}}{\text{pas de lame (C)}}$$

Pour la surface visuelle libre on se sert de la surface de passage d'air non pas la plus petite, mais la plus grande. Nous déconseillons toutefois son utilisation car la surface visuelle libre n'est pas un critère pertinent pour évaluer le passage d'air effectif.

2. Le facteur K

Le facteur K est une valeur qui exprime la résistance aérodynamique de la grille s'opposant au flux d'air. Ce facteur permet de déterminer les dimensions de la grille à l'aide de la vitesse d'air et du débit d'air.

Le facteur K, à la différence de la surface libre indiquée plus haut, tient également compte de la différence de pression entre la pression amont et la pression aval de la grille.

$$K = \frac{P_s \text{ (perte de pression d'air à travers la grille en Pa) } \times 2}{\rho \text{ (densité d'air) } \times V \text{ (vitesse d'air)}^2}$$

La pose d'une grille dans une baie entraîne une perte de la vitesse du flux d'air. Afin de pouvoir déterminer cette résistance, il faut calculer le facteur K. Lors de la conception d'une nouvelle grille le facteur K est sollicité par un logiciel de simulation (EFD) et ensuite on le teste. Vous retrouverez le facteur K, tant pour l'aspiration que pour l'extraction, de chaque type de grille dans le tableau récapitulatif à l'arrière de cette brochure. Par ailleurs, on mentionne aussi chaque fois le coefficient (C) qui indique le passage d'air effectif au travers une grille par rapport au passage d'air théorique. On fait une distinction entre :

- 'Ce': qui représente le coefficient de perte du passage d'air mis en jeu à l'aspiration (entry loss coefficient).
- 'Cd': qui représente le coefficient de perte du passage d'air mis en jeu à l'extraction (discharge loss coefficient).



Utilisez cette méthode pour:

→ calculer la surface de la grille à l'aide de la différence de pression d'air et du débit d'air :

- Choisissez un type de grille en vous basant sur le facteur K (K).
- Déterminez la différence de pression d'air maximale à travers la grille exprimée en Pa (ps).
- Déterminez le débit d'air souhaité (Q).
- Calculez la vitesse d'air (V).

$$V \text{ (m/s)} = \sqrt{\frac{2 \times \Delta p \text{ (Pa)}}{K \times \rho \text{ (kg/m}^3\text{)}}}$$

ρ = valeur fixe = 1,2 kg/m³

- Calculez la surface de la grille (A).

$$\text{Surface de la grille en m}^2 \text{ (A)} = \frac{\text{débit d'air à travers la grille en m}^3 \text{ (Q)}}{\text{la vitesse d'air passant la grille en m/s (V)}}$$

Exemple

Quelle est la surface d'une grille DucoGrille Solid 30Z P2 lorsque la perte de pression maximale est de 25 Pa pour un débit d'air de 2500 l/s ?

- Ke du DucoGrille Solid G 30Z P2 = 12.38
- Δp = 25 Pa
- Q = 2500 l/s = 2.5 m³/s

$$d) v \text{ [m/s]} = \sqrt{\frac{2 \times 25 \text{ [Pa]}}{12.38 \times 1.2 \text{ [kg/m}^3\text{]}}} = 1.83 \text{ m/s}$$

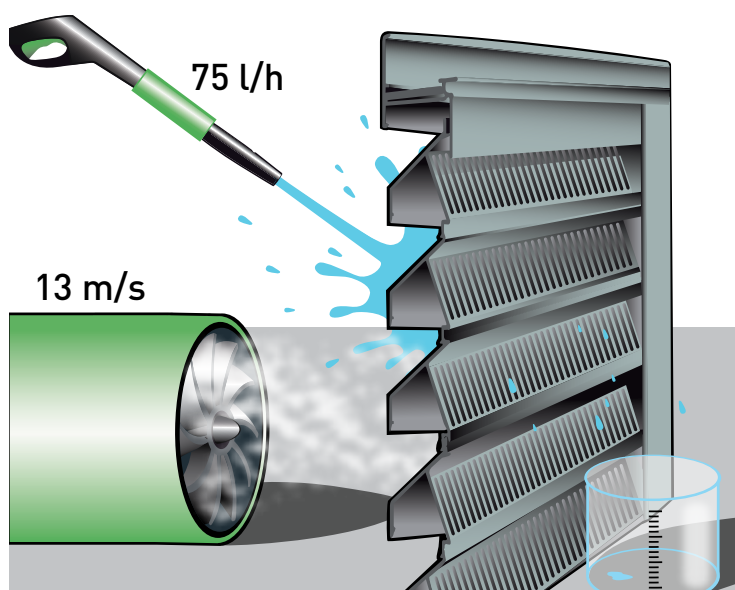
$$e) A \text{ [m}^2\text{]} = \frac{2.5 \text{ [m}^3\text{/s]}}{1.83 \text{ [m/s]}} = 1.36 \text{ m}^2$$

→ Impermeabilité

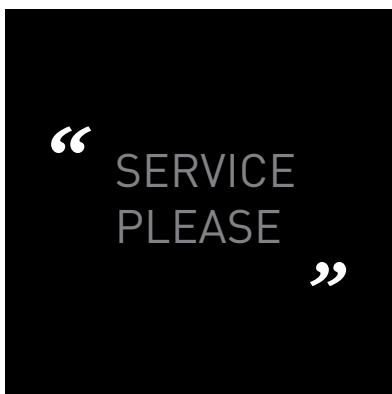
Seuls des tests permettent de déterminer son étanchéité à l'eau et la mesure dans laquelle une grille résiste à l'eau. Le BSRIA est un centre d'essais indépendant de référence en Europe et à la pointe dans le domaine des tests d'étanchéité à l'eau de matériaux de construction. Ces tests ont été développés en collaboration avec l'association HEVAC (Heating, Ventilating & Air Conditioning Manufacturers Association). Toutes les grilles DucoGrille figurant dans la présente brochure, ont été testées par le laboratoire BSRIA.

Durant le test, on simule une projection d'eau de 75 litres/heure et une vitesse de vent de 13 m/s (voir illustration). En se basant sur la vitesse du passage de l'air à travers la grille en pourcentage d'étanchéité à l'eau, on attribue une classe à la grille :

| | Étanchéité à l'eau (%) |
|------------|------------------------|
| → Classe A | 100 – 99% |
| → Classe B | 98,5 – 95% |
| → Classe C | 94,9 – 80% |
| → Classe D | < 80% |



We inspire at www.duco.eu



Le département R&D de Duco assure le développement avec mise à l'essai systématiques de nouvelles solutions tout en mettant en œuvre les toutes dernières technologies de pointe. Duco collabore avec des instituts réputés tels que le CSTC, l'institut von Karman,... Le savoir-faire et l'expérience de Duco depuis de longues années permettent d'apporter une solution parfaitement adaptée à vos projets.



... Like us



Follow us ...

L'équipe projets de Duco vous accompagne à chaque étape de votre projet car il est déterminant de choisir correctement un système de protection solaire. Cette équipe utilise entre autres des logiciels propriétaires permettant d'effectuer tous les calculs requis, tels que les calculs de la résistance, les calculs des portées, et les calculs de la fixation de l'ossature porteuse. Les angles de l'ombre les mieux adaptés sont aussi calculés. Par ailleurs, l'orientation de la façade, la trajectoire du soleil,... entrent aussi en ligne de compte.

→ www.duco.eu

- Plans de coupe et plans d'implantation professionnels.
- [Service cahier des charges](#) :
STABU cahier des charges homologué pour chaque type de système de protection solaire.
- [Notice de montage et de pose disponible](#) sur demande.

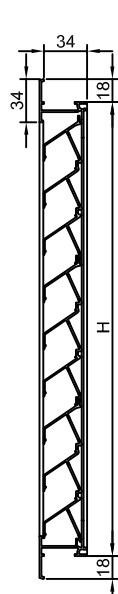


DucoGrille Solid 30Z

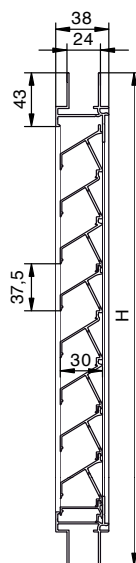
La DucoGrille Solid 30Z existe en trois types: grille murale à montage encastré (G), grille de fenêtre à montage encastré (F) et grille murale à montage en applique (M). Tous les types sont réalisés en profilés extrudés en aluminium. Les lames superposables assurent une solidité unique. Les lames perforées font office de moustiquaire (2 types de perforations possibles). La lame en Z procure un design esthétique.

DucoGrille
Solid G 30Z
mise
en valeur

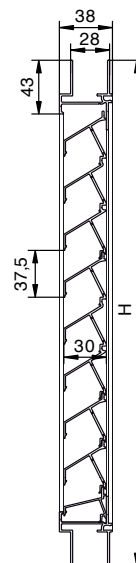
→ Solid G 30Z



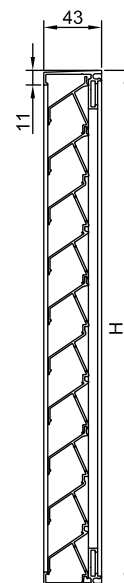
→ Solid F 30Z/24



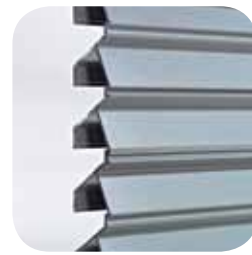
→ Solid F 30Z/28



→ Solid M 30Z



Caractéristiques techniques



| G 30Z | P1 | P2 | NP |
|----------------------------------|-----------|-----------|-----------|
| - Profondeur de pose: | 34,4 mm | 34,4 mm | 34,4 mm |
| - Pas de lame: | 37,5 mm | 37,5 mm | 37,5 mm |
| - Recouvrement de l'encadrement: | 18,2 mm | 18,2 mm | 18,2 mm |
| - Surface visuelle libre: | 60% | 86% | 0% |
| - Surface physique libre: | 34% | 48% | 0% |

| F 30Z | P1 | P2 | NP |
|----------------------------------|-------------|-------------|-------------|
| - Profondeur de pose: | 38 mm | 38 mm | 38 mm |
| - Pas de lame: | 37,5 mm | 37,5 mm | 37,5 mm |
| - Recouvrement de l'encadrement: | 24 of 28 mm | 24 of 28 mm | 24 of 28 mm |
| - Surface visuelle libre: | 60% | 86% | 0% |
| - Surface physique libre: | 34% | 48% | 0% |

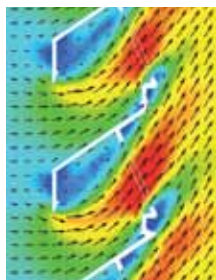
| M 30Z | P1 | P2 | NP |
|---------------------------|-----------|-----------|-----------|
| - Profondeur de pose: | 43,0 mm | 43,0 mm | 43,0 mm |
| - Pas de lame: | 37,5 mm | 37,5 mm | 37,5 mm |
| - Surface visuelle libre: | 60% | 86% | 0% |
| - Surface physique libre: | 34% | 48% | 0% |

| | | | |
|-----------------|--|--|-----------------------|
| - Moustiquaire: | Lames perforées en guise de moustiquaire | Standard: Toile inox de 2,3 x 2,3 mm Option: Toile inox de 6 x 6 mm ou 20 x 20 mm | Grille factice à 100% |
|-----------------|--|--|-----------------------|

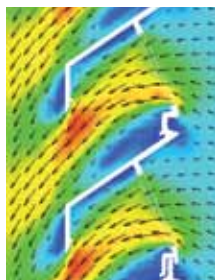
Simulation EFD

P1 (maillage fin)

/IN



/OUT



Facteur K

Aspiration: 17,70

Ce: 0,24

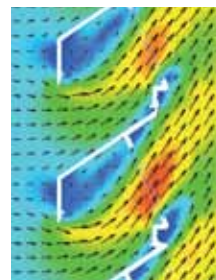
Facteur K

Extraction: 19,13

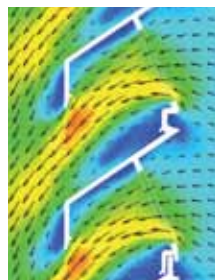
Cd: 0,23

P2 (gros maillage)

/IN



/OUT



Facteur K

Aspiration: 12,85

Ce: 0,28

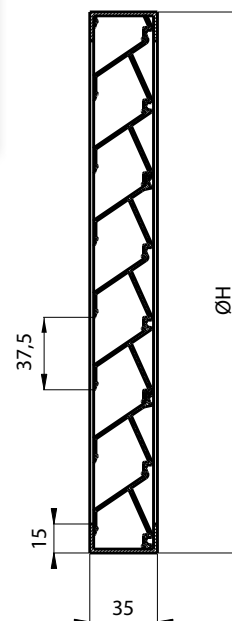
Facteur K

Extraction: 12,90

Cd: 0,28



→ Solid MR 30Z



DucoGrille Solid MR 30Z

La DucoGrille Solid MR 30Z est une grille murale ronde à montage en applique réalisée en profilés extrudés en aluminium. Les lames superposables assurent une solidité unique. Les lames perforées font office de moustiquaire (2 types de perforations possibles). La lame en Z procure un design esthétique.

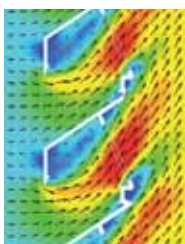
Caractéristiques techniques

| | P1 | P2 | NP |
|---------------------------|--|---------|-----------------------|
| - Largeur du cadre: | 35,0 mm | 35,0 mm | 35,0 mm |
| - Pas de lame: | 37,5 mm | 37,5 mm | 37,5 mm |
| - Surface visuelle libre: | 60% | 86% | 0% |
| - Surface physique libre: | 34% | 48% | 0% |
| - Moustiquaire: | Lames perforées en guise de moustiquaire | | Grille factice à 100% |

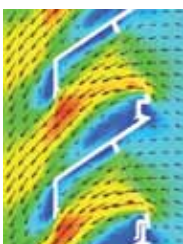
Simulation EFD

P1 (maillage fin)

/IN



/OUT



Facteur K

Aspiration: 17,70

Ce: 0,24

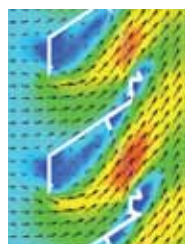
Facteur K

Extraction: 19,13

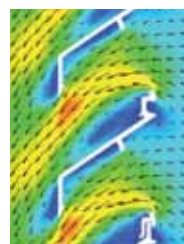
Cd: 0,23

P2 (gros maillage)

/IN



/OUT



Facteur K

Aspiration: 12,85

Ce: 0,28

Facteur K

Extraction: 12,90

Cd: 0,28

DucoGrille
Solid MR
30 Z mise
en valeur



Résidence, Koksijde (Belgique)

DucoGrille Solid MR 30Z



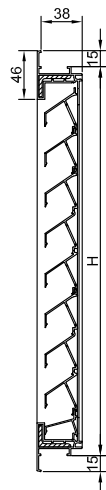
DucoGrille Solid ++ G 30Z & M 30Z

Duco Grille Solide ++ 30Z est une grille de mur anti-intrusion qui se compose de deux types différents: une variante de montage (G) et une variante de construction (M). Ces deux types sont fabriquées à partir de profilés extrudés en aluminium. Les ailettes »empilables ´sont combinés avec un profilé de cadre renforcé. Cela rend le **cambricoleur grilles de catégorie 2 ***, conformément à la norme européenne. Les lamelles perforées servent une moustiquaire. La lame en forme de "Z" en fait un design élégant.

* Duco Grille Solide ++ 30Z a passé avec succès tous les essais prescrits dans le cambricoleur des projets de normes prEN de résistance des produits de construction 1627 à prEN 1630 pour la classe de cambrilage 2.

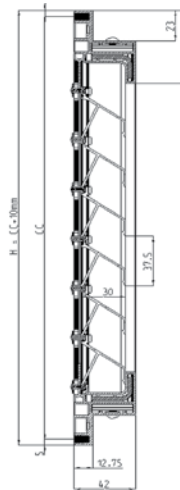
DucoGrille
Solid ++
G 30Z mise
en valeur

→ Solid ++ G 30Z



Le solid ++ G 30Z est idéal pour l'installation

→ Solid ++ M 30Z



Le solid ++ M30Z est idéal pour le montage sur un châssis

Caractéristiques techniques



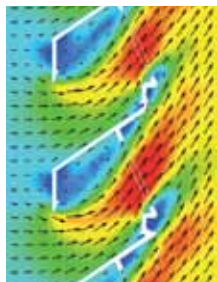
| | ++ G 30Z | ++ M 30Z |
|----------------------------------|--|--|
| - Profondeur: | 38,4 mm | - |
| - Largeur du cadre: | - | 42 mm |
| - Pas de lame: | 37,5 mm | 37,5 mm |
| - Recouvrement de l'encadrement: | 15 mm | - |
| - Surface visuelle libre: | 60% | 60% |
| - Surface physique libre: | 34% | 34% |
| - Moustiquaire: | Lames perforées en guise de moustiquaire | Lames perforées en guise de moustiquaire |

→Cambriolage à la classe 2

Duco solide Grille ++ a passé avec succès tous les essais prescrits dans le des anti-effraction des produits de construction «normes de conception pour la classe de cambriolage 2:

Simulation EFD

P1 (maillage fin)
/IN

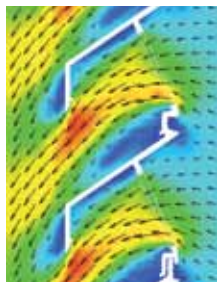


Facteur K

Aspiration: 17,70

Ce: 0,24

/OUT



Facteur K

Extraction: 19,13

Cd: 0,23

Présente une résistance à l'effraction jusqu'à la classe 2



Le rapport d'essai complet
Pour G 30Z: DE 651 XG 815 – CAR 8175
Pour M 30Z: SKG12.1036

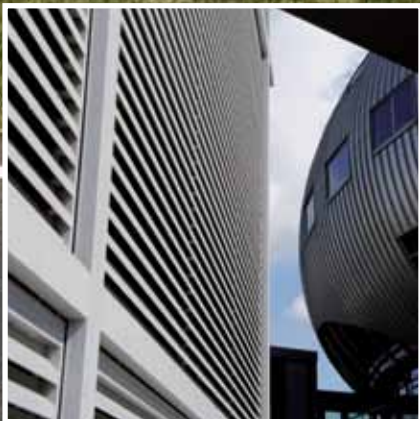
est disponible sur demande.

The Cube, Almere (Pays-Bas)

DucoGrille Classic G 20Z & F 20Z



Ventilation & Sun Control





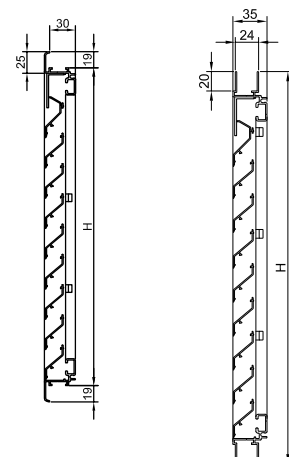


→ Classic G 20Z

→ Classic F 20Z

DucoGrille Classic G 20Z & F 20Z

La DucoGrille Classic 20Z existe en deux types: grille murale à montage encastré (G) et grille de fenêtre à montage encastré (F). Tous les types sont réalisés en profilés extrudés en aluminium. Montage rapide et simple grâce au système Tourne-Clic. Un moustiquaire est fourni en standard. La lame en Z procure un design esthétique.

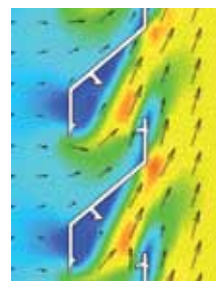


Caractéristiques techniques

| | G 20Z | F 20Z |
|----------------------------------|---|-------|
| - Profondeur de pose: | 30 mm | - |
| - Largeur du cadre: | - | 35 mm |
| - Largeur de bride: | - | - |
| - Pas de lame: | 35 mm | 35 mm |
| - Recouvrement de l'encadrement: | - | - |
| - Surface visuelle libre: | 63% | 63% |
| - Surface physique libre: | 41% | 41% |
| - Moustiquaire: | Standard: Toile inox de 2,3 x 2,3 mm Option: Toile inox de 6 x 6 mm (grillage anti-vermines) Toile inox de 20 x 20 mm (grillage anti-volatiles) | |

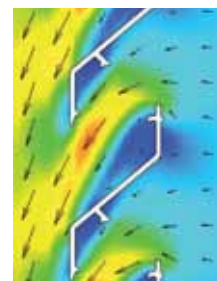
Simulation EFD

IN



| Facteur K |
|-------------------|
| Aspiration: 22,73 |
| Ce: 0,21 |

OUT

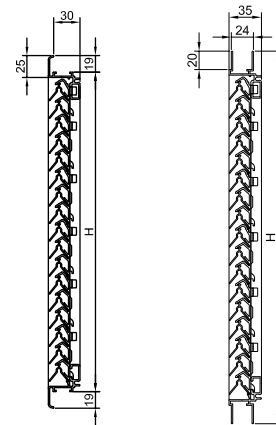


| Facteur K |
|-------------------|
| Extraction: 30,52 |
| Cd: 0,18 |



→ Classic G 20V

→ Classic F 20V



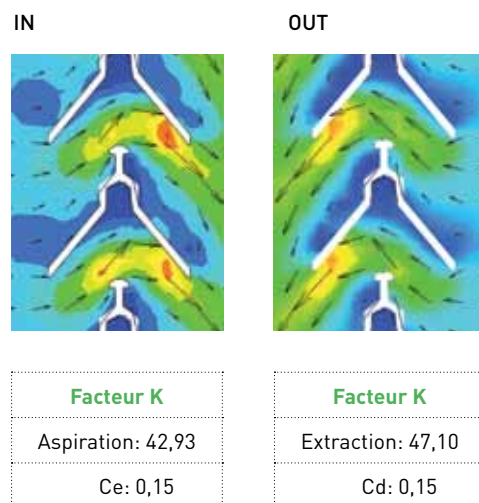
DucoGrille Classic G 20V & F 20V

La DucoGrille Classic 20V existe en deux types: grille murale à montage encastré (G) et grille de fenêtre à montage encastré (F). Tous les types sont réalisés en profilés extrudés en aluminium. Montage rapide et simple grâce au système Tourne-Clic. Un moustiquaire est fourni en standard. L'aspect unique de la lame en V procure un design esthétique.

Caractéristiques techniques

| | G 20V | F 20V |
|----------------------------------|---|-------|
| - Profondeur de pose: | 30 mm | - |
| - Largeur du cadre: | - | 35 mm |
| - Largeur de bride: | - | - |
| - Pas de lame: | 20 mm | 20 mm |
| - Recouvrement de l'encadrement: | - | - |
| - Surface visuelle libre: | 95% | 63% |
| - Surface physique libre: | 34% | 41% |
| - Moustiquaire: | Standard: Toile inox de 2,3 x 2,3 mm Option: Toile inox de 6 x 6 mm (grillage anti-vermines) Toile inox de 20 x 20 mm (grillage anti-volatiles) | |

Simulation EFD

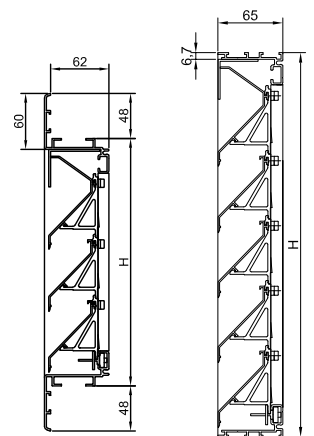




→ Classic G 50Z → Classic N 50Z

DucoGrille Classic G 50Z & N 50Z

La DucoGrille Classic 50Z est une grille murale à montage encastré réalisée en profilés extrudés en aluminium. Montage rapide et simple grâce au système Tourne-Clic. Un moustiquaire est fourni en standard. La lame en Z procure un design esthétique.

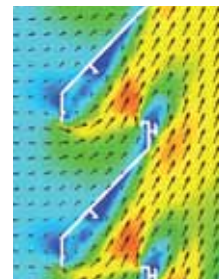


Caractéristiques techniques

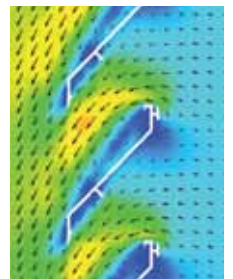
| | G 50Z | N 50Z |
|----------------------------------|---|--------------|
| - Profondeur de pose: | 62 mm | 65 mm |
| - Pas de lame: | 65 mm | 65 mm |
| - Recouvrement de l'encadrement: | 48 mm | 0 mm |
| - Surface visuelle libre: | 75% | 75% |
| - Surface physique libre: | 47% | 47% |
| - Moustiquaire: | Standard: Toile inox de 2,3 x 2,3 mm | |
| | Option: Toile inox de 6 x 6 mm (grillage anti-vermines) Toile inox de 20 x 20 mm (grillage anti-volatiles) | |

Simulation EFD

IN



OUT



Facteur K

Aspiration: 19,00

Ce: 0,23

Facteur K

Extraction: 25,17

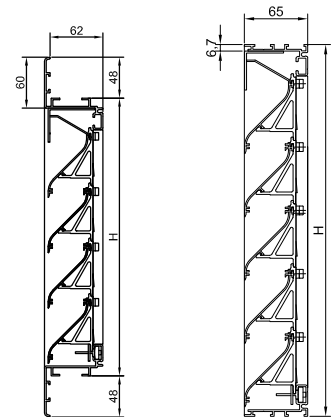
Cd: 0,20



→ Classic G 50S → Classic N 50S

DucoGrille Classic G 50S & N 50S

La DucoGrille Classic 50S est une grille murale à montage encastré réalisée en profilés extrudés en aluminium. Montage rapide et simple grâce au système Tourne-Clic. Un moustiquaire est fourni en standard. La lame en S procure un design esthétique.

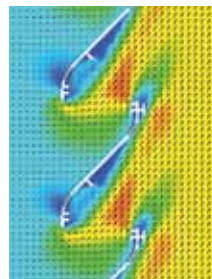


Caractéristiques techniques

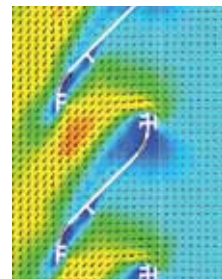
| | G 50S | N 50S |
|----------------------------------|---|--------------|
| - Profondeur de pose: | 62 mm | 65 mm |
| - Pas de lame: | 65 mm | 65 mm |
| - Recouvrement de l'encadrement: | 48 mm | 0 mm |
| - Surface visuelle libre: | 75% | 75% |
| - Surface physique libre: | 47% | 47% |
| - Moustiquaire: | Standard: Toile inox de 2,3 x 2,3 mm | |
| | Option: Toile inox de 6 x 6 mm (grillage anti-vermines) Toile inox de 20 x 20 mm (grillage anti-volatiles) | |

Simulation EFD

IN



OUT



Facteur K

Aspiration: 17,38

Ce: 0,24

Facteur K

Extraction: 23,48

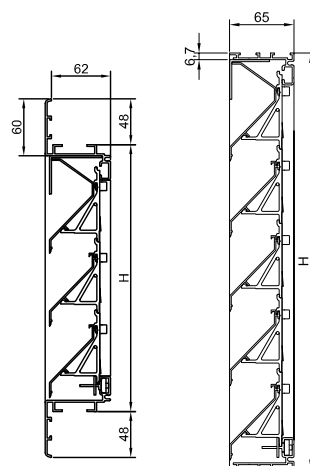
Cd: 0,21



→ Classic G 50/75Z → Classic N 50/75Z

DucoGrille Classic G 50/75Z & N 50/75Z

La DucoGrille Classic 50/75Z est une grille murale à montage encastré réalisée en profilés extrudés en aluminium. Montage rapide et simple grâce au système Tourne-Clic. Un moustiquaire est fourni en standard. La lame en Z procure un design esthétique.

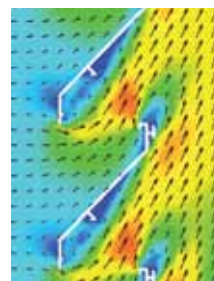


Caractéristiques techniques

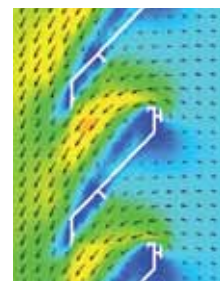
| | G 50/75Z | N 50/75Z |
|----------------------------------|---|----------|
| - Profondeur de pose: | 62 mm | 65 mm |
| - Pas de lame: | 75 mm | 75 mm |
| - Recouvrement de l'encadrement: | 48 mm | 0 mm |
| - Surface visuelle libre: | 80% | 80% |
| - Surface physique libre: | 49% | 49% |
| - Moustiquaire: | Standard: Toile inox de 2,3 x 2,3 mm | |
| | Option: Toile inox de 6 x 6 mm (grillage anti-vermines) Toile inox de 20 x 20 mm (grillage anti-volatiles) | |

Simulation EFD

IN



OUT



Facteur K

Aspiration: 9,00

Ce: 0,33

Facteur K

Extraction: 13,87

Cd: 0,27

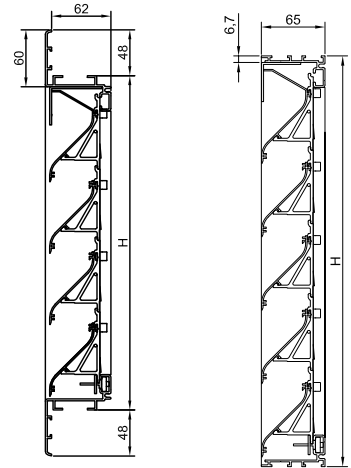


→ Classic G 50/75S

→ Classic N 50/75S

DucoGrille Classic G 50/75S & N 50/75S

La DucoGrille Classic 50/75S est une grille murale à montage encastré réalisée en profilés extrudés en aluminium. Montage rapide et simple grâce au système Tourne-Clic. Un moustiquaire est fourni en standard. La lame en S procure un design esthétique.

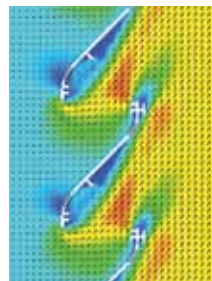


Caractéristiques techniques

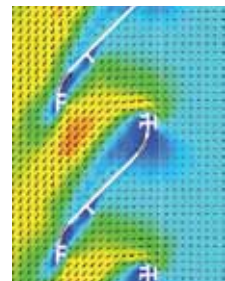
| | G 50/75S | N 50/75S |
|----------------------------------|---|----------|
| - Profondeur de pose: | 62 mm | 65 mm |
| - Pas de lame: | 75 mm | 75 mm |
| - Recouvrement de l'encadrement: | 48 mm | 0 mm |
| - Surface visuelle libre: | 80% | 80% |
| - Surface physique libre: | 49% | 49% |
| - Moustiquaire: | Standard: Toile inox de 2,3 x 2,3 mm | |
| | Option: Toile inox de 6 x 6 mm (grillage anti-vermines) Toile inox de 20 x 20 mm (grillage anti-volatiles) | |

Simulation EFD

IN



OUT



Facteur K

Aspiration: 8,75

Ce: 0,34

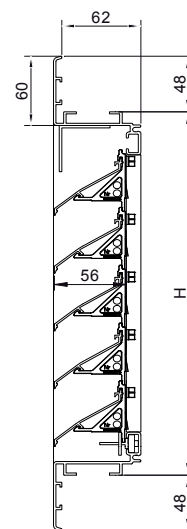
Facteur K

Extraction: 13,62

Cd: 0,27



→ Classic G 50HP



DucoGrille Classic G 50HP

La DucoGrille Classic G 50HP est une grille à montage encastré, construite à base des lames 50HP. Les lames sont extrudées en aluminium et spécialement conçues pour une ventilation intensive. La lame en forme de Z procure un design esthétique.

Caractéristiques techniques

| | |
|----------------------------------|------------------|
| - Profondeur de pose: | 62 mm |
| - Pas de lame: | 50 mm |
| - Recouvrement de l'encadrement: | 48 mm |
| - Surface visuelle libre: | 88% |
| - Surface physique libre: | 68% |
| - Moustiquaire: | Standard: |

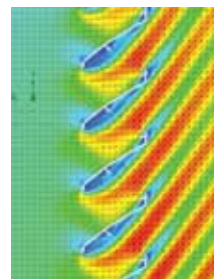
Toile inox de 2,3 x 2,3 mm

Option:

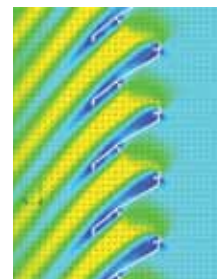
Toile inox de 6 x 6 mm
(grillage anti-vermines)

Simulation EFD

IN



OUT



Facteur K

Aspiration: 4,7

Ce: 0,46

Facteur K

Extraction: 4,55

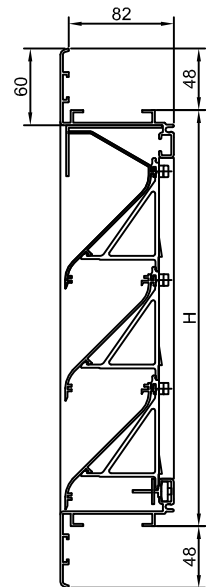
Cd: 0,47



Hospital (Dublin)
DucoGrille Classic



→ Classic G 70S



DucoGrille Classic G 70S

La DucoGrille Classic G 70S est une grille murale à montage encastré réalisée en profilés extrudés en aluminium. Montage rapide et simple grâce au système Tourne-Clic. Un moustiquaire est fourni en standard. La lame en S procure un design esthétique.

Caractéristiques techniques

| | |
|----------------------------------|------------------|
| - Profondeur de pose: | 82 mm |
| - Pas de lame: | 85 mm |
| - Recouvrement de l'encadrement: | 48 mm |
| - Surface visuelle libre: | 79% |
| - Surface physique libre: | 47% |
| - Moustiquaire: | Standard: |

Toile inox de 2,3 x 2,3 mm

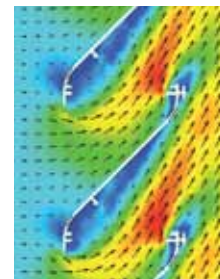
Option:

Toile inox de 6 x 6 mm
(grillage anti-vermines)

Toile inox de 20 x 20 mm
(grillage anti-volatiles)

Simulation EFD

IN

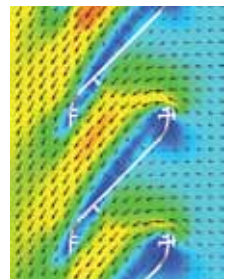


Facteur K

Aspiration: 16,80

Ce: 0,24

OUT



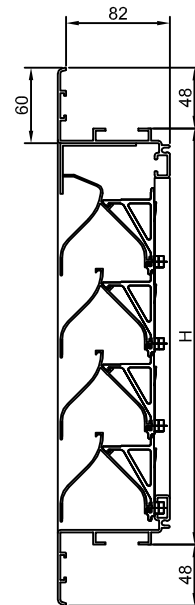
Facteur K

Extraction: 18,00

Cd: 0,24



→ Classic G 70V



DucoGrille Classic G 70V

La DucoGrille Classic G 70V est une grille murale à montage encastré réalisée en profilés extrudés en aluminium. Montage rapide et simple grâce au système Tourne-Clic. Un moustiquaire est fourni en standard. La lame en V de la grille assure une meilleure résistance à l'eau et procure une protection contre l'introduction d'objets et une protection contre les regards de l'extérieur.

Caractéristiques techniques

| | |
|----------------------------------|------------------|
| - Profondeur de pose: | 82 mm |
| - Pas de lame: | 85 mm |
| - Recouvrement de l'encadrement: | 48 mm |
| - Surface visuelle libre: | 65% |
| - Surface physique libre: | 36% |
| - Moustiquaire: | Standard: |

Toile inox de 2,3 x 2,3 mm

Option:

Toile inox de 6 x 6 mm

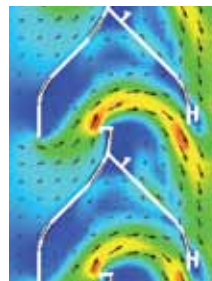
(grillage anti-vermines)

Toile inox de 20 x 20 mm

(grillage anti-volatiles)

Simulation EFD

IN

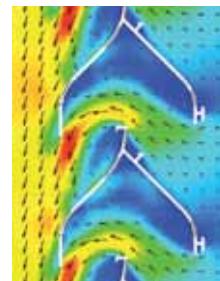


Facteur K

Aspiration: 72,79

Ce: 0,12

OUT



Facteur K

Extraction: 83,88

Cd: 0,11

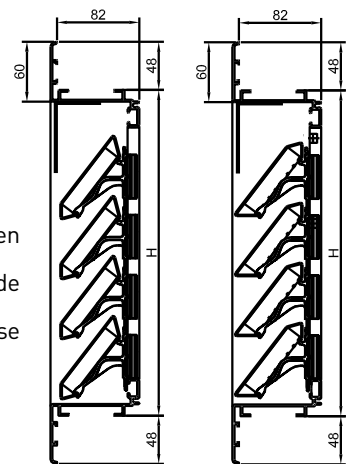


→ Acoustic G 75Z

→ Acoustic G 75L

DucoGrille Acoustic G 75Z & G 75L

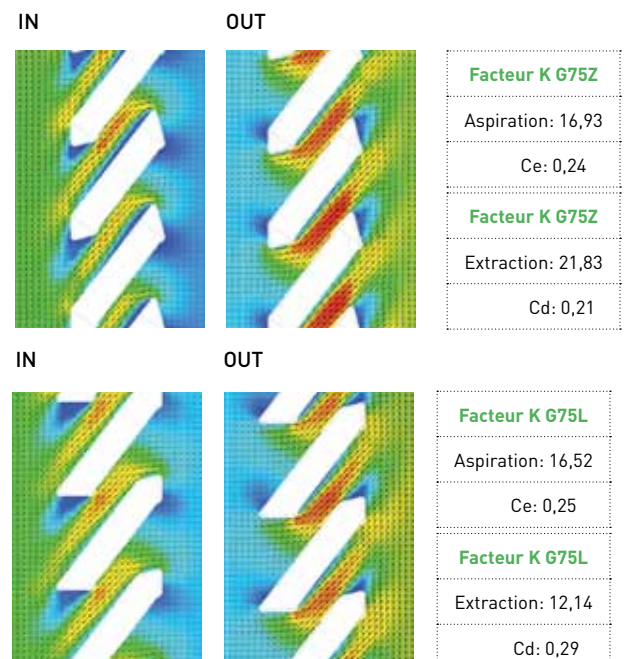
Insonore, la DucoGrille Acoustic G75Z/L est un grille à montage encastré, réalisée en profilés extrudés d'aluminium. Le noyau des lames, en forme de Z/L, est constitué de laine minérale insonore et ininflammable. Les lames filantes en aluminium viennent se clipser sur des porte-lames en matière synthétique.



Caractéristiques techniques

| | G 75Z | G 75L |
|--|---|-------------|
| - Largeur du cadre: | 82 mm | 82 mm |
| - Pas de lame: | 60 mm | 60 mm |
| - Largeur de bride: | 48 mm | 48 mm |
| - Surface visuelle libre: | 76% | 95% |
| - Surface physique libre: | 34% | 34% |
| - Indice d'affaiblissement acoustique R_w [C;Ctr]: | 6 [0;-1] dB | 6 [0;-2] dB |
| - Moustiquaire: | Standard: Toile inox de 2,3 x 2,3 mm Option: Toile inox de 6 x 6 mm (grillage anti-vermines) | |

Simulation EFD





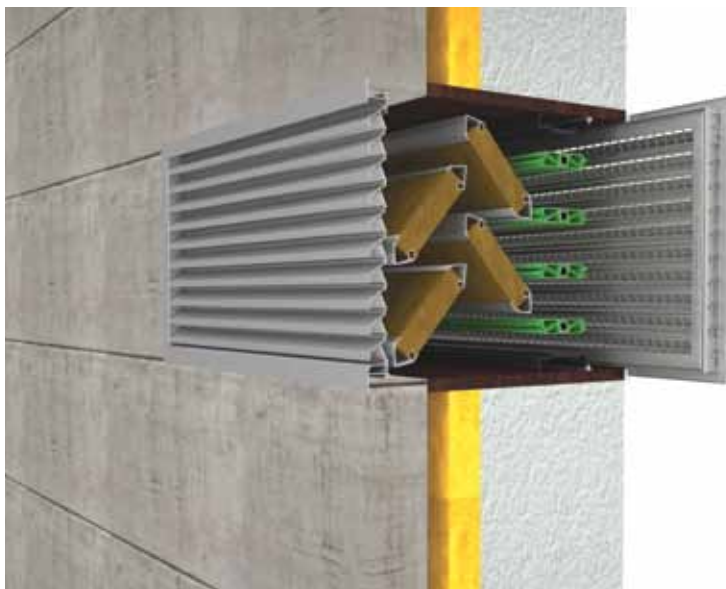
POEL & RAMEN, Gand (Belgique)
DucoGrille Solid 30Z

Bureau de police, Alphen aan de Rijn (Pays-Bas)
DucoGrille Classic



Ventilation & Sun Control





DucoGrille Close 105

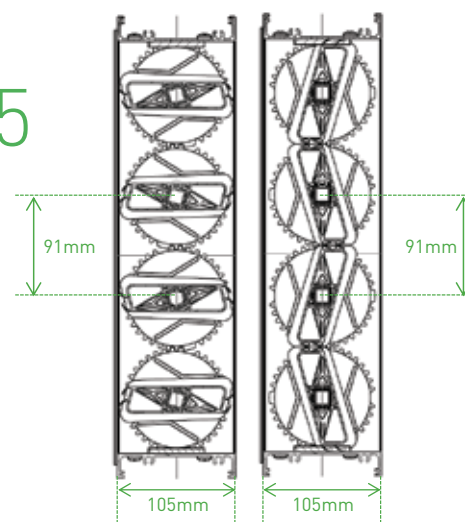
Spécialement indiqué pour la ventilation (nocturne) de bâtiments grâce à son passage d'air important, le DucoGrille Close 105 est un registre à ailettes avec commande par actionneur.

Le registre à ailettes s'utilise tant pour l'arrivée d'air frais que pour l'évacuation de l'air vicié. Dans le premier cas de figure, le DucoGrille Close 105 peut être intégré dans un mur ou dans une façade rideau et une grille murale à montage encastré – résistante ou non aux effractions – permet alors d'assurer une finition esthétique des deux côtés. De plus, le registre à ailettes peut aussi bien faire office d'unité d'extraction, en combinaison par exemple avec les édicules en toiture de Duco.

Duco Acoustic Panel: pour un confort acoustique accru !

Des lames, dont l'intérieur est garni d'absorbant acoustique durable (laine minérale ininflammable), sont installées en amont ou en aval du registre à ailettes. Cela permet d'augmenter la valeur acoustique de l'arrivée ou de l'extraction de ventilation. Selon les besoins, on peut opter pour une rangée de lames (Dne, W jusqu'à 19 dB) ou deux rangées (Dne, W jusqu'à 22 dB) pour une atténuation sonore encore plus efficace.

→ Close 105



Caractéristiques techniques

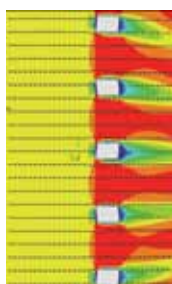
| | |
|--|--|
| longueur: | min. 400 mm / max. 1500 mm |
| hauteur: | min. 236 mm / max. 1237 mm |
| profondeur: | 105 mm |
| Pas de lame: | 91 mm |
| le passage d'air: | 805 l/s/m ² (1 Pa) |
| Étanchéité à l'air (en position fermée): | Qn50 = 0,79 m ³ /h*m |
| Etanchéité à l'eau (en position fermée): | imperméable à l'eau (EN 100027) |
| isolation: | U = 2 W/m ² K |
| contrôle: | Commande 3 points |
| moteur sonore: | < 35 dB (A) |
| température de fonctionnement: | -25°C à +60 °C |
| matériel: | Aluminium: Al Mg Si 0,5 |
| | Traitement: poudre de polyester enduite (60-80 µm) |
| | lame : HD PVC |

Simulation EFD

IN



UIT



Facteur K

Aspiration : 2,57

Extraction : 2,57

Duco Acoustic Panel





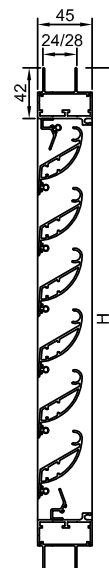
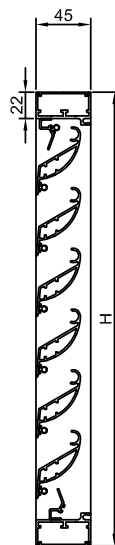
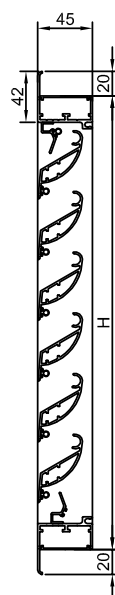
DucoGrille Close 35Z

La DucoGrille Close G 35Z et la N 35Z sont des grilles murales obturables à montage encastré et réalisées en profilés extrudés en aluminium. La DucoGrille Close est également disponible comme grille de fenêtre obturable (F 35Z), très adaptée au rafraîchissement nocturne. L'aspect unique des lames en Z assurent une ventilation réglable par commande manuelle ou électrique.

→ Close G 35Z

→ Close N 35Z

→ Close F 35Z



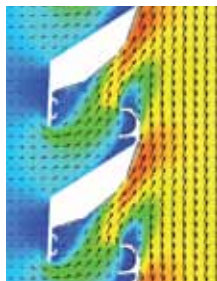
Caractéristiques techniques



| Types Ducogrille Close | G 35Z | N 35Z | F 35Z |
|---|---|---|---|
| - Largeur du cadre | 45 mm | 45 mm | - |
| - Pas de lame: | 50 mm | 50 mm | 50 mm |
| - Largeur de bride: | - | - | 24 of 28 mm |
| - Surface visuelle libre: | 51% | 51% | 51% |
| - Surface physique libre: | 39% | 39% | 39% |
| - Hauteur minimale (commande manuele) | 224 mm | 224 mm | 264 mm |
| - Hauteur minimale (commande électrique) | 524 mm | 524 mm | 564 mm |
| - Moustiquaire: | Standard: Toile inox de 2,3 x 2,3 mm Option: Toile inox de 6 x 6 mm (grillage anti-vermines) Toile inox de 20 x 20 mm (grillage anti-volatiles) | Standard: Toile inox de 2,3 x 2,3 mm Option: Toile inox de 6 x 6 mm (grillage anti-vermines) Toile inox de 20 x 20 mm (grillage anti-volatiles) | Standard: Toile inox de 2,3 x 2,3 mm Option: Toile inox de 6 x 6 mm (grillage anti-vermines) Toile inox de 20 x 20 mm (grillage anti-volatiles) |

Simulation EFD

IN

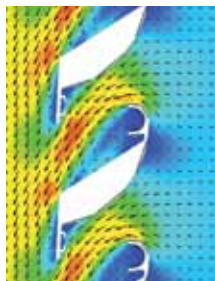


Facteur K

Aspiration: 30,38

Ce: 0,18

OUT



Facteur K

Extraction: 23,67

Cd: 0,21

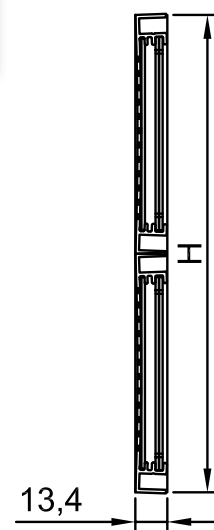
Commande verrouillable



Commande manuelle à positions multiples



→ Close M 100



DucoGrille Close M 100

La DucoGrille Close M 100 est une grille intérieure obturable à montage en applique réalisée en profilés extrudés en aluminium. Les valves à coulisse en matière synthétique permettent d'intervenir sur le réglage de la ventilation. La DucoGrille Close M 100 est disponible en standard en hauteurs de 200 ou 300 mm et en largeurs différentes à un maximum de 1000 mm.

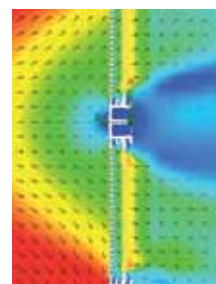
Caractéristiques techniques

| | |
|---------------------------|--|
| - Largeur du cadre: | 13 mm |
| - Surface visuelle libre: | 28% |
| - Surface physique libre: | 28% |
| - Hauteur de la grille: | 200 mm ou 300 mm |
| - Largeur de la grille: | 1000 mm au maximum |
| - Moustiquaire: | Le maillage fin fait office de moustiquaire. |
| - Passage : | |

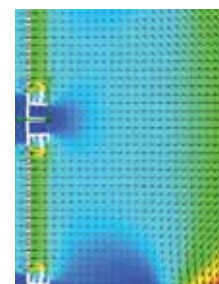
| Dimensions standard | Passage (en cm ²) |
|--|--|
| 200 x 200 | 112 |
| 300 x 300 | 252 |
| Débit d'air à 1Pa (en m ³ /h) | Débit d'air à 2Pa (en m ³ /h) |
| 19,76 | 27,96 |
| 44,48 | 62,90 |

Simulation EFD

IN



OUT



Facteur K

Aspiration: 88,43

Ce: 0,11

Facteur K

Extraction: 89,43

Cd: 0,11

→ Dimensions

La DucoGrille Solid, la DucoGrille Classic et la DucoGrille Acoustic sont disponibles dans toutes les dimensions (Largeur x Hauteur en mm).

La DucoGrille Close est disponible en hauteurs standard, en raison du pas de lame fixe.

Dimensions minimales :

DucoGrille Solid: 200 x 200 mm

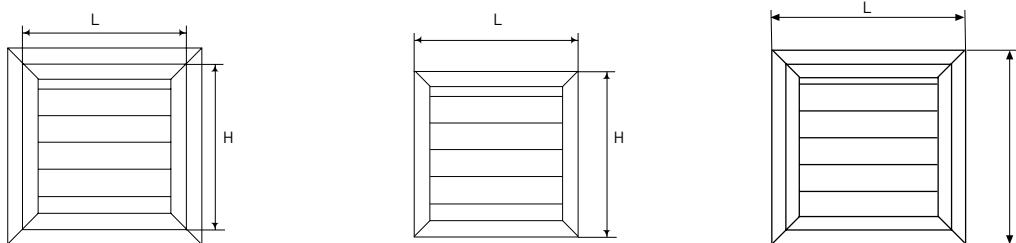
DucoGrille Classic G 20Z / G 20V / F 20Z / F 20V & DucoGrille Acoustic: 245 x 245 mm

Les autres grilles DucoGrille Classic : 300 x 300 mm

DucoGrille Close: les dimensions minimales dépendent de la commande manuelle ou électrique (voir tableau de valeurs)

DucoGrille types G, N & M: LxH = dimensions d'encastrement

DucoGrille type F: L x H = dimensions hors tout



Grille murale à montage encastré type G

Grille murale à montage en applique types N & M

Dimensions hors tout type F

→ Fixation

DucoGrille Solid

G 30Z:

Les goujons de fixation sont fournis en standard.

Il doit subsister un jeu de 5 mm (tout autour) entre la baie dans le mur et le porte-cadre.

M 30Z et MR 30Z:

Les vis et les chevilles sont fournies en standard.

F 30Z:

Montage encastré sur le profil de fenêtre.

DucoGrille Classic & Acoustic

Pour toutes les grilles à montage encastré de types G et N :

Les goujons de fixation sont fournis en standard. Il doit subsister un jeu de 5 mm (tout autour) entre la baie dans le mur et le

porte-cadre. Pour toutes les grilles de fenêtre de type F :

Montage encastré sur le profil de fenêtre.

DucoGrille Close

105

Fixations à fournir par le client.

G 35Z / N 35Z:

Les goujons de fixation sont fournis en standard.

Il doit subsister un jeu de 5 mm (tout autour) entre la baie dans le mur et le porte-cadre.

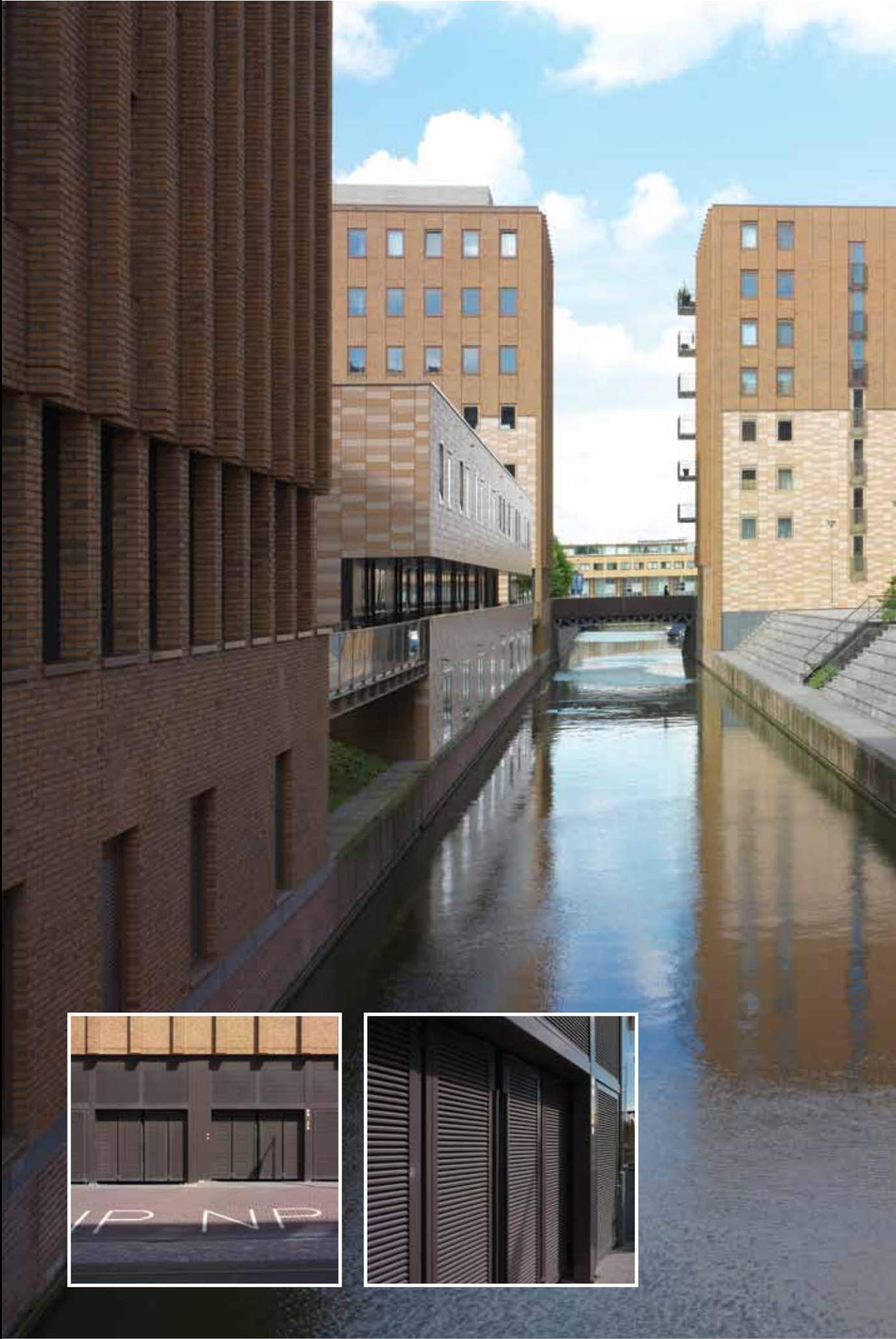
F 35Z:

Montage encastré sur le profil de fenêtre.

M 100:

Les vis et les chevilles sont fournies en standard.

HOME OF OXYGEN





BLOK 47, IJburg (Pays-Bas)
DucoGrille Solid

Tableau de valeurs techniques pour grilles murales et de fenêtre

| | PROFONDEUR DE POSE (MM) | LARGEUR DE CADRE (MM) | PAS DE LAME (MM) | RECOURVEMENT DU CADRE (MM) | LARGEUR DE BRIDE (MM) | v = 0 m-s |
|--|-------------------------|-----------------------|------------------|----------------------------|-----------------------|-----------|
| → DUCOGRILLE SOLID | | | | | | |
| Grille murale à montage encastré | | | | | | |
| DucoGrille Solid G 30Z P1 | 34,4 | | 37,5 | 18 | | C(91,11) |
| DucoGrille Solid G 30Z P2 | 34,4 | | 37,5 | 18 | | B(96,09) |
| DucoGrille Solid G 30Z NP | 34,4 | | 37,5 | 18 | | |
| Grille de fenêtre | | | | | | |
| DucoGrille Solid F 30/24 Z P1 | | 38 | 37,5 | | 24 | C(91,11) |
| DucoGrille Solid F 30/24 Z P2 | | 38 | 37,5 | | 24 | B(96,09) |
| DucoGrille Solid F 30/24 Z NP | | 38 | 37,5 | | 24 | |
| DucoGrille Solid F 30/28 Z P1 | | 38 | 37,5 | | 28 | C(91,11) |
| DucoGrille Solid F 30/28 Z P2 | | 38 | 37,5 | | 28 | B(96,09) |
| DucoGrille Solid F 30/28 Z NP | | 38 | 37,5 | | 28 | |
| Grille murale à montage en applique | | | | | | |
| DucoGrille Solid M 30Z P1 | | 43 | 37,5 | | | C(91,11) |
| DucoGrille Solid M 30Z P2 | | 43 | 37,5 | | | B(96,09) |
| DucoGrille Solid M 30Z NP | | 43 | 37,5 | | | |
| Grille murale à montage en applique ronde | | | | | | |
| DucoGrille Solid MR 30Z P1 | | 35 | 37,5 | | | C(91,11) |
| DucoGrille Solid MR 30Z P2 | | 35 | 37,5 | | | B(96,09) |
| DucoGrille Solid MR 30Z NP | | 35 | 37,5 | | | |
| → DUCOGRILLE SOLID ++ | | | | | | |
| Grille murale à montage encastré | | | | | | |
| DucoGrille Solid '+' G 30Z P1 | 38,4 | | 37,5 | 15 | | C(91,11) |
| → DUCOGRILLE CLASSIC | | | | | | |
| Grille murale à montage encastré | | | | | | |
| DucoGrille Classic G 20Z | 30 | | 35 | 19 | | C(94,87%) |
| DucoGrille Classic G 20V | 30 | | 20 | 19 | | A(99,0%) |
| DucoGrille Classic G 50Z | 62 | | 65 | 48 | | B |
| DucoGrille Classic G 50S | 62 | | 65 | 48 | | B |
| DucoGrille Classic G 50/75Z | 62 | | 75 | 48 | | B(98,6%) |
| DucoGrille Classic G 50/75S | 62 | | 75 | 48 | | B(98,6%) |
| DucoGrille Classic N 50Z | 65 | | 65 | 0 | | B |
| DucoGrille Classic N 50S | 65 | | 65 | 0 | | B |
| DucoGrille Classic N 50/75Z | 65 | | 75 | 0 | | B(98,6%) |
| DucoGrille Classic N 50/75S | 65 | | 75 | 0 | | B(98,6%) |
| DucoGrille Classic G 50HP | 62 | | 50 | 48 | | C(92,3%) |
| DucoGrille Classic G 70S | 82 | | 85 | 48 | | B |
| DucoGrille Classic G 70V | 82 | | 65 | 48 | | A |
| Grille de fenêtre | | | | | | |
| DucoGrille Classic F 20Z | | 35 | 35 | | 24 | C |
| DucoGrille Classic F 20V | | 35 | 20 | | 24 | A(99,0%) |
| → DUCOGRILLE ACOUSTIC | | | | | | |
| DucoGrille Acoustic G 75Z | 82 | | 60 | 48 | | B(97,8%) |
| DucoGrille Acoustic G 75L | 82 | | 60 | 48 | | B(97,8%) |
| → DUCOGRILLE CLOSE | | | | | | |
| Grille murale à montage encastré DucoGrille Close 105 | | | | | | |
| Grille murale à montage encastré DucoGrille Close G 35Z | 42 | 105 | 50 | | | (B)98,25% |
| Grille murale à montage encastré DucoGrille Close N 35Z | 42 | 105 | 50 | | | (B)98,25% |
| Grille de fenêtre DucoGrille Close F 35/24 Z | | 45 | 50 | | 24 | (B)98,25% |
| Grille de fenêtre DucoGrille Close F 35/28 Z | | 45 | 50 | | 28 | (B)98,25% |
| Grille murale à montage en applique DucoGrille Close M100 | | 13 | | 20 | | |

| ÉTANCHÉITÉ À L'EAU (AVEC MOUSTIQUAIRE) | | | | | MOUSTIQUAIRE | | | | |
|--|-----------|-------------|-----------|-------------|--------------|-------------|-----------------------------|-------------------------|---------------------------|
| v = 0,5 m-s | v = 1 m-s | v = 1,5 m-s | v = 2 m-s | v = 2,5 m-s | maillage P1 | maillage P2 | Moustiquaire inox 2,3x2,3mm | Moustiquaire inox 6x6mm | Moustiquaire inox 20x20mm |
| C(83,47) | D(77,65) | D | D | D | S | - | - | - | - |
| B(95,90) | C(93,53) | C(87,57) | D(67,28) | D | - | S | S | 0 | 0 |
| | | | | | - | - | - | - | - |
| C(83,47) | D(77,65) | D | D | D | S | - | - | - | - |
| B(95,90) | C(93,53) | C(87,57) | D(67,28) | D | - | S | S | 0 | 0 |
| | | | | | - | - | - | - | - |
| C(83,47) | D(77,65) | D | D | D | S | - | - | - | - |
| B(95,90) | C(93,53) | C(87,57) | D(67,28) | D | - | S | S | 0 | 0 |
| | | | | | - | - | - | - | - |
| C(83,47) | D(77,65) | D | D | D | S | - | - | - | - |
| B(95,90) | C(93,53) | C(87,57) | D(67,28) | D | - | S | S | 0 | 0 |
| | | | | | - | - | - | - | - |
| C(83,47) | D(77,65) | D | D | D | S | - | - | - | - |
| B(95,90) | C(93,53) | C(87,57) | D(67,28) | D | - | S | S | 0 | 0 |
| | | | | | - | - | - | - | - |
| C(83,47) | D(77,65) | D | D | D | S | - | - | - | - |
| B(95,90) | C(93,53) | C(87,57) | D(67,28) | D | - | S | S | 0 | 0 |
| | | | | | - | - | - | - | - |
| C(93,15%) | D | D(75,4%) | D | D | - | - | S | 0 | 0 |
| B | C(91,5%) | C | C | D | - | - | S | 0 | 0 |
| B(96,55%) | C(94,09%) | C(91,71%) | D | D | - | - | S | 0 | 0 |
| B(96,55%) | C(94,09%) | C(91,71%) | D | D | - | - | S | 0 | 0 |
| C | C(94,7%) | C | C(82,2%) | D | - | - | S | 0 | 0 |
| C | C(94,7%) | C | C(82,2%) | D | - | - | S | 0 | 0 |
| B(96,77%) | C(93,47%) | C(90,53%) | D | D | - | - | S | 0 | 0 |
| B(96,77%) | C(93,47%) | C(90,53%) | D | D | - | - | S | 0 | 0 |
| C | C(94,7%) | C | C(82,2%) | D | - | - | S | 0 | 0 |
| C | C(94,7%) | C | C(82,2%) | D | - | - | S | 0 | 0 |
| C(89,80%) | C(86,5%) | D(79,7%) | D | D | - | - | S | 0 | - |
| C | C(94,27%) | C | C(84,90%) | D | - | - | S | 0 | 0 |
| B(98,98%) | B(95,53%) | C(80,43%) | D | D | - | - | S | 0 | 0 |
| | | | | | | | | | |
| C(93,15%) | D | D(75,4%) | D | D | - | - | S | 0 | 0 |
| B | C(91,5%) | C | C | D | - | - | S | 0 | 0 |
| | | | | | | | | | |
| B(95,1%) | C(89,4%) | D(77,3%) | D | D | - | - | S | 0 | - |
| B(95,1%) | C(89,4%) | D(77,3%) | D | D | - | - | S | 0 | - |
| | | | | | | | | | |
| [B]96,52% | [C]88,82% | [D]39,83% | D | D | - | - | S | 0 | 0 |
| [B]96,52% | [C]88,82% | [D]39,83% | D | D | - | - | S | 0 | 0 |
| [B]96,52% | [C]88,82% | [D]39,83% | D | D | - | - | S | 0 | 0 |
| [B]96,52% | [C]88,82% | [D]39,83% | D | D | - | - | S | 0 | 0 |

→ Données de commande pour du sur mesure

DucoGrille Solid

→ G 30Z et Solid '++' G 30Z

Dimensions de la grille : dimensions de la grille (sans bride)
soit indiquer les dimensions d'encombrement (baie murale), avec :
Dimensions de commande : Largeur (déduire 10 mm de jeu) x Hauteur
(déduire 10 mm de jeu) de la baie murale

→ M 30Z et F 30Z

Dimensions de commande : Largeur hors tout x Hauteur hors tout de la grille

→ MR 30Z

Dimensions de commande : diamètre de la grille :
Minimum: 300 mm – Maximum: 1 000 mm

DucoGrille Classic & Acoustic

→ Pour toutes les grilles à montage encastré de types G et N :

Dimensions de la grille : dimensions de la grille (sans bride), soit indiquer les dimensions d'encombrement (baie murale), avec : Dimensions de commande : Largeur (déduire 10 mm de jeu) x Hauteur (déduire 10 mm de jeu) de la baie murale.

→ Pour toutes les grilles de fenêtre de type F :

Dimensions de commande : Largeur hors tout x Hauteur hors tout de la grille

DucoGrille Close

→ Algemeen voor DucoGrille Close 105

Dimensions de commande : Largeur hors tout x Hauteur hors tout de la grille

→ Généralités pour les DucoGrille Close 35Z

Tenir compte du pas de lame fixe.

Indiquer quelle commande (manuelle ou électrique).

Indiquer l'emplacement de la commande (à gauche – au centre – à droite).

→ F 35Z

Dimensions de commande : Largeur hors tout x Hauteur hors tout de la grille

→ N 35Z / G 35Z

Dimensions de la grille : dimensions de la grille (sans bride),

soit indiquer les dimensions d'encombrement (baie murale), avec :

Dimensions de commande : Largeur (déduire 10 mm de jeu) x Hauteur (déduire 10 mm de jeu) de la baie murale

→ M 100

Dimensions de commande : Largeur hors tout x Hauteur hors tout de la grille

Aperçu des produits

| | SURFACE VISUELLE LIBRE (%) | SURFACE PHYSIQUE LIBRE (%) | FACTEUR K DE L'ASPIRATION | FACTEUR K DE L'EXTRACTION | CE | CD | page |
|--|----------------------------|----------------------------|---------------------------|---------------------------|------|------|------|
| → DUCOGRILLE SOLID | | | | | | | |
| Grille murale à montage encastré | | | | | | | 12 |
| DucoGrille Solid G 30Z P1 | 60 | 34 | 17,70 | 19,13 | 0,24 | 0,23 | |
| DucoGrille Solid G 30Z P2 | 86 | 48 | 12,85 | 12,90 | 0,28 | 0,28 | |
| DucoGrille Solid G 30Z NP | 0 | 0 | | | | | |
| Grille de fenêtre | | | | | | | 12 |
| DucoGrille Solid F 30/24 Z P1 | 60 | 34 | 17,70 | 19,13 | 0,24 | 0,23 | |
| DucoGrille Solid F 30/24 Z P2 | 86 | 48 | 12,85 | 12,90 | 0,28 | 0,28 | |
| DucoGrille Solid F 30/24 Z NP | 0 | 0 | | | | | |
| DucoGrille Solid F 30/28 Z P1 | 60 | 34 | 17,70 | 19,13 | 0,24 | 0,23 | |
| DucoGrille Solid F 30/28 Z P2 | 86 | 48 | 12,85 | 12,90 | 0,28 | 0,28 | |
| DucoGrille Solid F 30/28 Z NP | 0 | 0 | | | | | |
| Grille murale à montage en applique | | | | | | | 12 |
| DucoGrille Solid M 30Z P1 | 60 | 34 | 17,70 | 19,13 | 0,24 | 0,23 | |
| DucoGrille Solid M 30Z P2 | 86 | 48 | 12,85 | 12,90 | 0,28 | 0,28 | |
| DucoGrille Solid M 30Z NP | 0 | 0 | | | | | |
| Grille murale à montage en applique ronde | | | | | | | 14 |
| DucoGrille Solid MR 30Z P1 | 60 | 34 | 17,70 | 19,13 | 0,24 | 0,23 | |
| DucoGrille Solid MR 30Z P2 | 86 | 48 | 12,85 | 12,90 | 0,28 | 0,28 | |
| DucoGrille Solid MR 30Z NP | 0 | 0 | | | | | |
| → DUCOGRILLE SOLID ++ | | | | | | | |
| Grille murale à montage encastré | | | | | | | 16 |
| DucoGrille Solid ++ G 30Z P1 | 60 | 34 | 17,70 | 19,13 | 0,24 | 0,23 | |
| → DUCOGRILLE CLASSIC | | | | | | | |
| Grille murale à montage encastré | | | | | | | |
| DucoGrille Classic G 20Z | 63 | 41 | 22,73 | 30,52 | 0,21 | 0,18 | 20 |
| DucoGrille Classic G 20V | 95 | 34 | 42,93 | 47,10 | 0,15 | 0,15 | 21 |
| DucoGrille Classic G 50Z | 75 | 47 | 19,00 | 25,17 | 0,23 | 0,20 | 22 |
| DucoGrille Classic G 50S | 75 | 47 | 17,38 | 23,48 | 0,24 | 0,21 | 23 |
| DucoGrille Classic G 50/75Z | 80 | 49 | 9,00 | 13,87 | 0,33 | 0,27 | 24 |
| DucoGrille Classic G 50/75S | 80 | 49 | 8,75 | 13,62 | 0,34 | 0,27 | 25 |
| DucoGrille Classic N 50Z | 75 | 47 | 19,00 | 25,17 | 0,23 | 0,20 | 26 |
| DucoGrille Classic N 50S | 75 | 47 | 17,38 | 23,48 | 0,24 | 0,21 | 27 |
| DucoGrille Classic N 50/75Z | 80 | 49 | 9,00 | 13,87 | 0,33 | 0,27 | 28 |
| DucoGrille Classic N 50/75S | 80 | 49 | 8,75 | 13,62 | 0,34 | 0,27 | 29 |
| DucoGrille Classic G 50HP | 88 | 68 | 4,7 | 4,55 | 0,46 | 0,47 | 30 |
| DucoGrille Classic G 70S | 79 | 47 | 16,80 | 18,00 | 0,24 | 0,24 | 32 |
| DucoGrille Classic G 70V | 65 | 36 | 72,79 | 83,88 | 0,12 | 0,11 | 33 |
| Grille de fenêtre | | | | | | | |
| DucoGrille Classic F 20Z | 63 | 41 | 22,73 | 30,52 | 0,21 | 0,18 | 34 |
| DucoGrille Classic F 20V | 95 | 34 | 42,93 | 47,10 | 0,15 | 0,15 | 35 |
| → DUCOGRILLE ACOUSTIC | | | | | | | |
| DucoGrille Acoustic G 75Z | 76 | 34 | 16,93 | 21,83 | 0,24 | 0,21 | 36 |
| DucoGrille Acoustic G 75L | 76 | 34 | 16,93 | 21,83 | 0,24 | 0,21 | 37 |
| → DUCOGRILLE CLOSE | | | | | | | |
| Grille murale à montage encastré DucoGrille Close G 35Z | 51 | 39 | 30,38 | 23,67 | 0,18 | 0,21 | 40 |
| Grille murale à montage encastré DucoGrille Close N 35Z | 51 | 39 | 30,38 | 23,67 | 0,18 | 0,21 | 40 |
| Grille de fenêtre DucoGrille Close F 35/24 Z | 51 | 39 | 30,38 | 23,67 | 0,18 | 0,21 | 40 |
| Grille de fenêtre DucoGrille Close F 35/28 Z | 51 | 39 | 30,38 | 23,67 | 0,18 | 0,21 | 40 |
| Grille murale à montage en applique DucoGrille Close M 100 | 28 | 28 | 88,43 | 89,43 | 0,11 | 0,11 | 42 |

Consultez nos distributeurs spécialisés ou le département de projets de Duco 'Ventilation & Sun Control' pour l'assistance commerciale et technique (calculs, cahiers des charges, instructions de montage,...)

Tél.: 0032-58 33 00 66 - Fax: 0032-58 33 00 67 - E-mail: info@duco.eu - We inspire at www.duco.eu