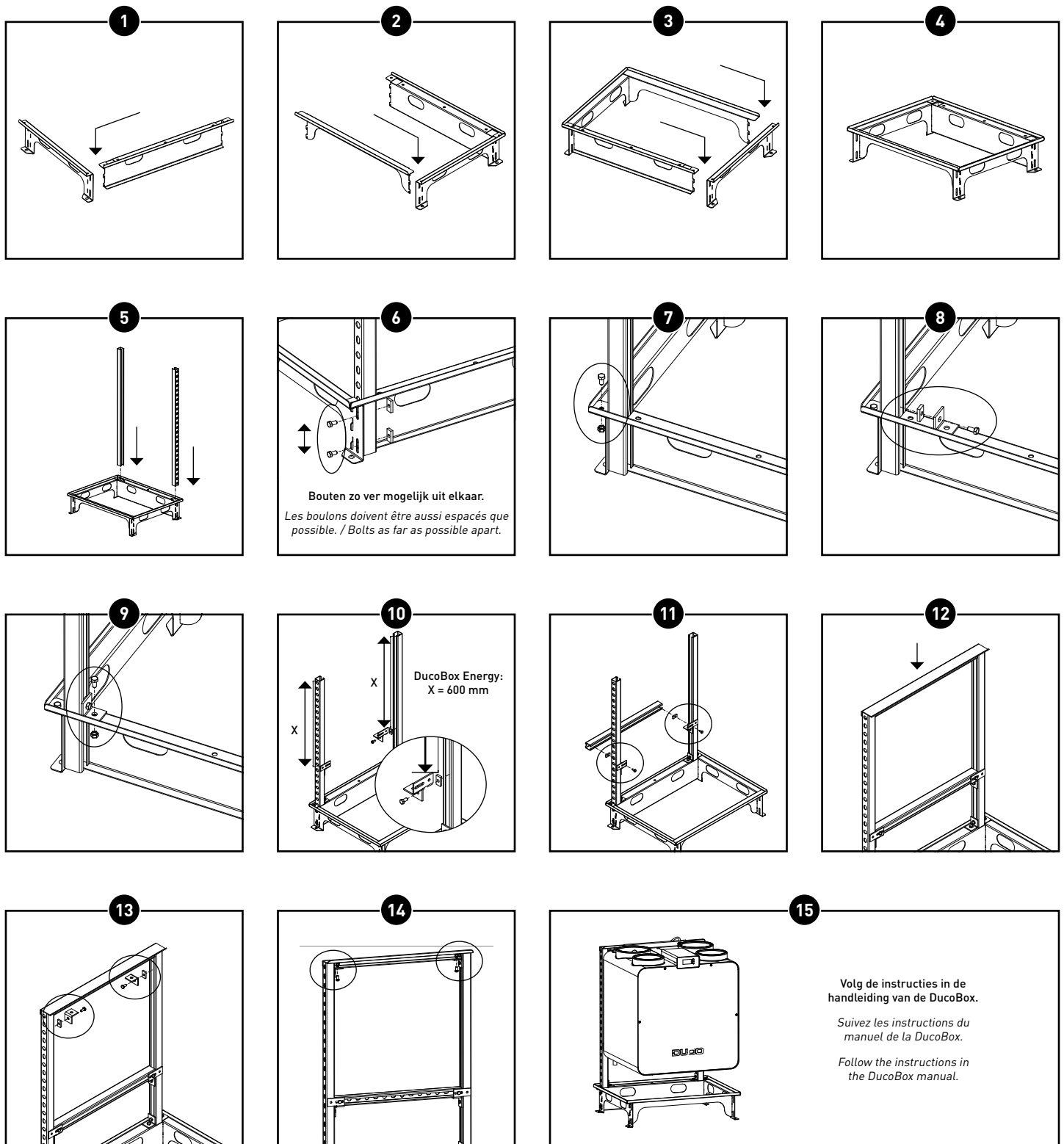


Handleiding **DucoBox** Montagestoel **HANGEND**

Manuel **Support de montage DucoBox** **SUSPENDU**

Manual for **DucoBox** Mounting stand – **SUSPENDED**



nl Zorg dat de montagestoel op een vaste, vlakke ondergrond geplaatst wordt met voldoende massa. Vloer met massadichtheid van **min 200 kg/m²**.

fr Veillez à ce que le support de montage soit placé sur une surface solide, plane, de masse suffisante. Sol avec densité massique de **min. 200 kg/m²**.

en Ensure that the mounting stand is placed on a solid flat surface of sufficient mass. Floor with a **minimum of 200 kg/m²** mass density.