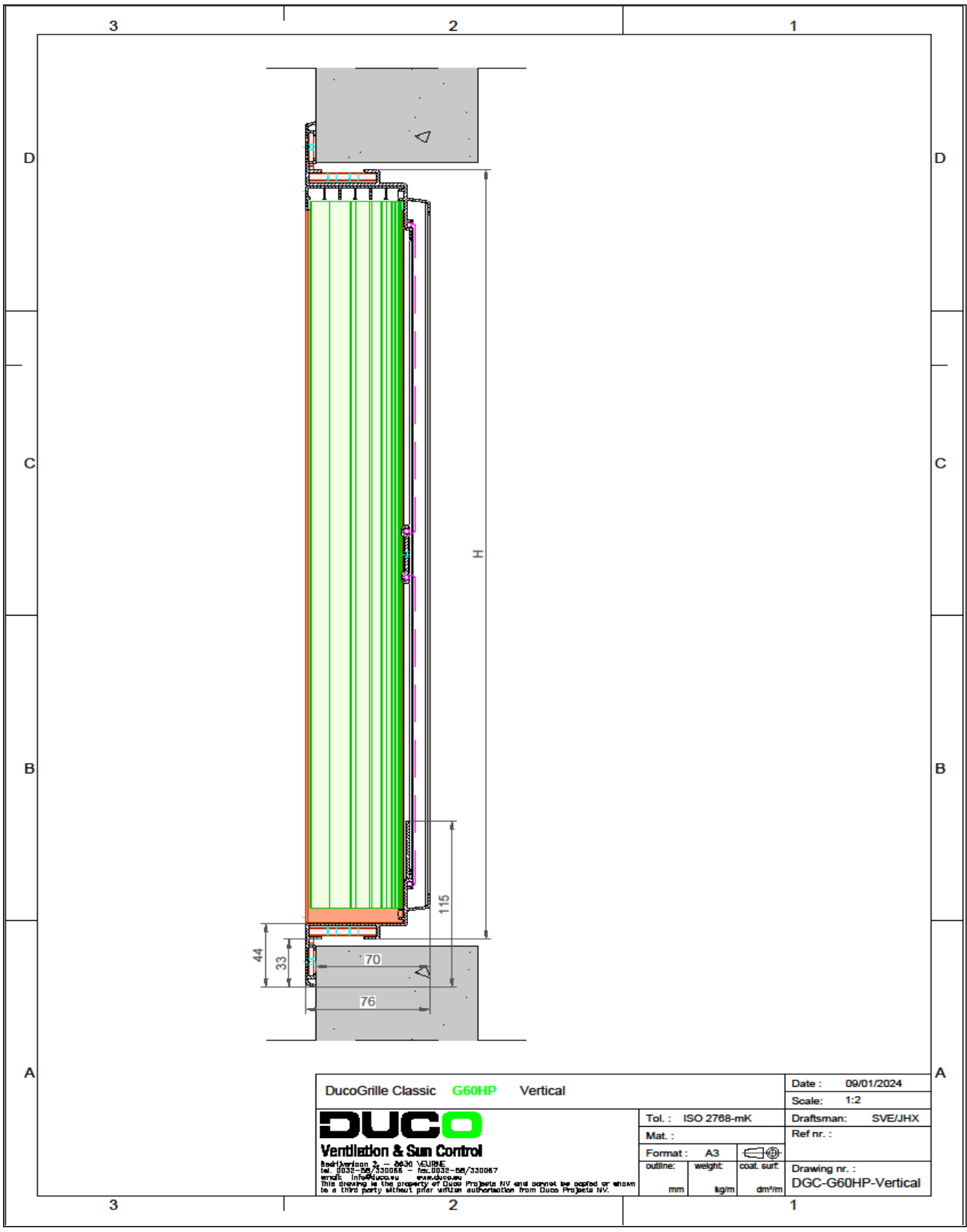




FICHE TECHNIQUE



Type	DucoGrille Classic G 60HP - Vertical	
DESCRIPTION	Aérateur mural à lamelles verticales, encastrable, fabrication medium. Bonne étanchéité à l'eau.	
FORME DES LAMES	60HP	
PAS DES LAMES	25 mm	
LARGEUR DU CADRE	44 mm	
BUTÉE	33 mm	
EPAISSEUR DU CADRE	76,5 mm	
DIMENSION MIN.	Largeur 200 mm, Hauteur 200 mm. Dérogation sur demande.	
PROTECTION	<ul style="list-style-type: none"> - standard avec moustiquaire 2,3 x 2,3 mm - en option sans moustiquaire - en option avec moustiquaire 6 x 6 mm - en option avec moustiquaire 20 x 20mm 	
GOUTTIÈRE D'EAU	gouttière intégrée dans le cadre, évacuation via profilé de cadre	
MATÉRIEL	Aluminium : EN AW-6063 T66 (EN 573-3) Épaisseur du profil : min. 1,5 mm Lames : min. 1,1 mm	
TRAITEMENT DE SURFACE	<ul style="list-style-type: none"> - standard naturel anodisée (15-20 µm) selon Qualanod - thermolaquée poudre polyester (60-80 µm) selon Qualicoat Seaside type A - codes RAL spécifiques et/ou peinture texturée sur demande 	
SURFACE VISUELLE LIBRE	60%	
SURFACE PHYSIQUE LIBRE	50%	
CLASSE IP (IEC 60529)	IP4X (installation électrique à min. 100 mm)	
DONNÉES DE DÉBIT D'AIR	(EN13030)	standard
	Ce	0,193
	Facteur-K aspiration	26,85
	Cd	0,243
	Facteur-K extraction	16,94
ÉTANCHÉITÉ À L'EAU	(EN13030)	standard
	v = 0 m/s	A
	v = 0,5 m/s	A
	v = 1 m/s	A
	v = 1.5 m/s	A
	v = 2 m/s	A
	v = 2.5 m/s	A
	v = 3 m/s	A
v = 3,5 m/s	A	



DucoGrille Classic G60HP Vertical			Date : 09/01/2024
 Ventilation & Sun Control <small>Bedrijfsnaam : - 0630 VERBODEN Tel. 00352-66/330066 - fax.00352-66/330067 email: info@duco.be www.duco.be</small> <small>This drawing is the property of Duco Projects NV and cannot be copied or shown to a third party without prior written authorization from Duco Projects NV.</small>			Scale: 1:2
			Draftsman: SVE/JHX
Tol. : ISO 2768-mK			Ref nr. :
Mat. :			 Drawing nr. : DGC-G60HP-Vertical
Format : A3			
outline: mm	weight: kg/m	coat. surf.: dm ² /m	