

TECHNISCHE FICHE



Type	DucoGrille Classic G 60HP - Horizontaal	
BESCHRIJVING	Lamellen gevel rooster. Medium uitvoering. Hoge waterwerendheid.	
VORM LAMEL	60HP	
LAMELSTAP	25 mm	
KADERBREEDTE	44 mm	
AANSLAG KADER	33 mm	
DIEPTE KADER	76,5 mm	
MIN AFMETING	Breedte 200 mm, Hoogte 200 mm. Uitzondering op aanvraag.	
BRANDREACTIE	A2-s1,d0 (EN13501-1)	
WERING	<ul style="list-style-type: none"> - standaard met insectengaas 2,3 x 2,3 mm - optioneel zonder gaas - optioneel met ongediertewerend gaas 6 x 6 mm - optioneel met ongediertewerend gaas 20 x 20 mm 	
WATERGOOT	watergoot geïntegreerd in kaderprofiel, afwatering via kaderprofiel	
MATERIAAL	Aluminium : EN AW-6063 T66 (EN 573-3) Profieldikte : min. 1,5 mm Lamellen : min. 1,1 mm	
OPPERVLAKTE BEHANDELING	<ul style="list-style-type: none"> - naturel geanodiseerd (15-20 µm) volgens Qualanod - gemoffeld polyester poedercoating (60-80 µm) volgens Qualicoat Seaside type A - specifieke RAL codes en/of structuurlak op aanvraag 	
VISUELE VRIJE DOORLAAT	60%	
FYSISCHE VRIJE DOORLAAT	50%	
IP-KLASSE (IEC 60529)	IP4X (elektrische installatie op min. 100 mm)	
DOORLAAT GEGEVENS	(EN13030)	standaard
	Ce	0,200
	K-factor aanzuig	25,00
	Cd	0,252
	K-factor uitblaas	15,75
WATERWERENDHEID	(EN13030)	standaard
	v = 0 m/s	A
	v = 0,5 m/s	A
	v = 1 m/s	A
	v = 1.5 m/s	A
	v = 2 m/s	A
	v = 2.5 m/s	C
	v = 3 m/s	D
v = 3,5 m/s	D	

3

2

1

D

D

C

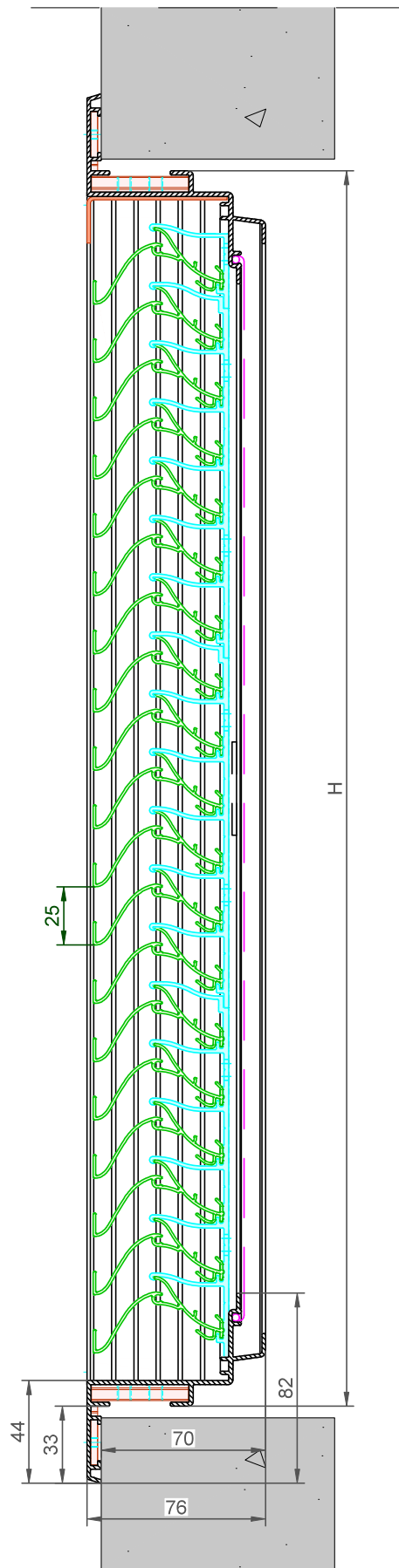
C

B

B

A

A

DucoGrille Classic **G60HP** Horizontal

Date : 09/01/2024

Scale: 1:2

DUCO
Ventilation & Sun Control

Bedrijvenlaan 2 - 8630 VEURNE
tel. 0032-58/330066 - fax.0032-58/330067
email: info@duco.eu www.duco.eu

This drawing is the property of Duco Projects NV and cannot be copied or shown to a third party without prior written authorisation from Duco Projects NV.

Tol. : ISO 2768-mK

Draftsman: SVE/JHX

Mat. :

Ref nr. :

Format : A3



outline:

weight:

coat. surf:

Drawing nr. :

mm

kg/m

dm²/m

DGC-G60HP-Horizontal

3

2

1