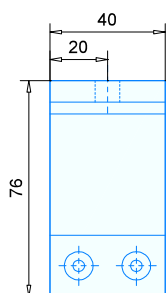
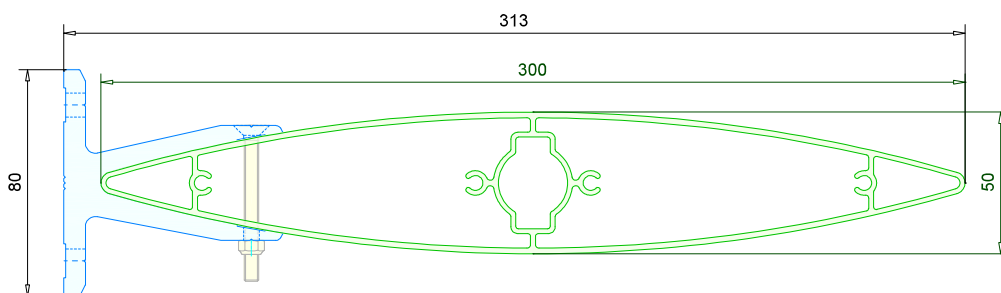
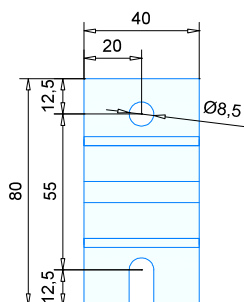


# TECHNISCHE FICHE



<b>TYPE</b>	<b>DucoSun Ellips 300 - UNIFIT 0°</b>
<b>BESCHRIJVING</b>	Extern permanent zonweringsysteem met vaste lamellen
<b>VORM LAMEL</b>	Lamel met ellipsvormige doorsnede
<b>AFMETINGEN</b>	300 mm x 50 mm
<b>MATERIAAL</b>	Aluminium : EN AW-6063 T66 (EN 573-3) Profieldikte : min. 1,5 mm
<b>HOEK LAMEL</b>	0°
<b>STAP LAMEL (S)</b>	Volgens project te bepalen
<b>MAX. OVERSPANNING</b>	4050 mm @ 800Pa
<b>ZIJPLATEN</b>	Aluminium gelaserde kopschotten - dikte 3 mm (AlMgSi0,5)
<b>UNIFIT</b>	Aluminium Geëxtrudeerde beugel - breedte 40 mm (EN AW6063-T66 (F25))
<b>BEVESTIGING LAMEL</b>	Verzonken bout M5x55 DIN7991 (AISI 304), doorheen lamel
<b>BEVESTIGING ZIJPLAAT</b>	Zelftappende verzonken bout M6x30 DIN7500-MZ (AISI 304)
<b>BEVESTIGING UNIFIT</b>	Aan Duco draagprofiel of rechtstreeks tegen achterliggende constructie. (Ø8,5)
<b>BRANDREACTIE</b>	A2-s1,d0 (EN13501-1)
<b>OPPERVLAKTE BEHANDELING</b>	- Natureel geanodiseerd (15-20µm) volgens Qualanod - Gemoffeld polyester poedercoating (60-80µm) volgens Qualicoat Seaside type A



3

2

1

D

D

C

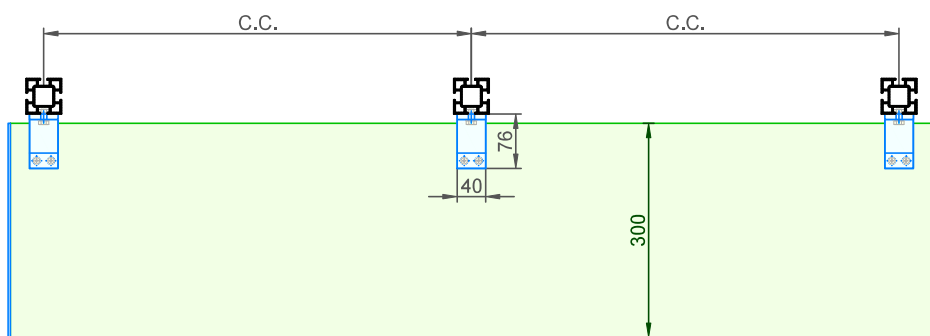
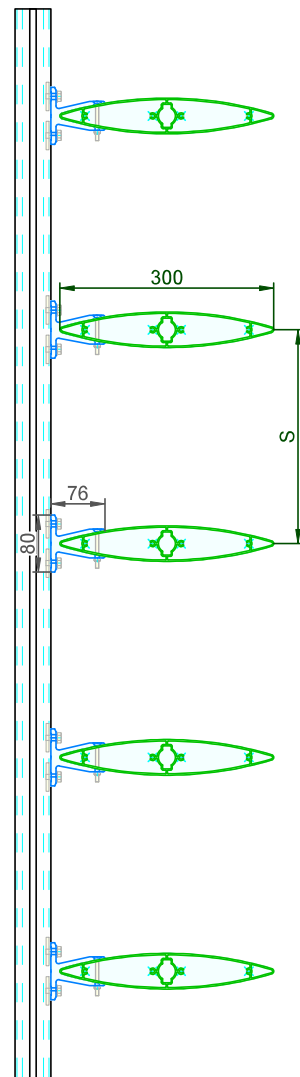
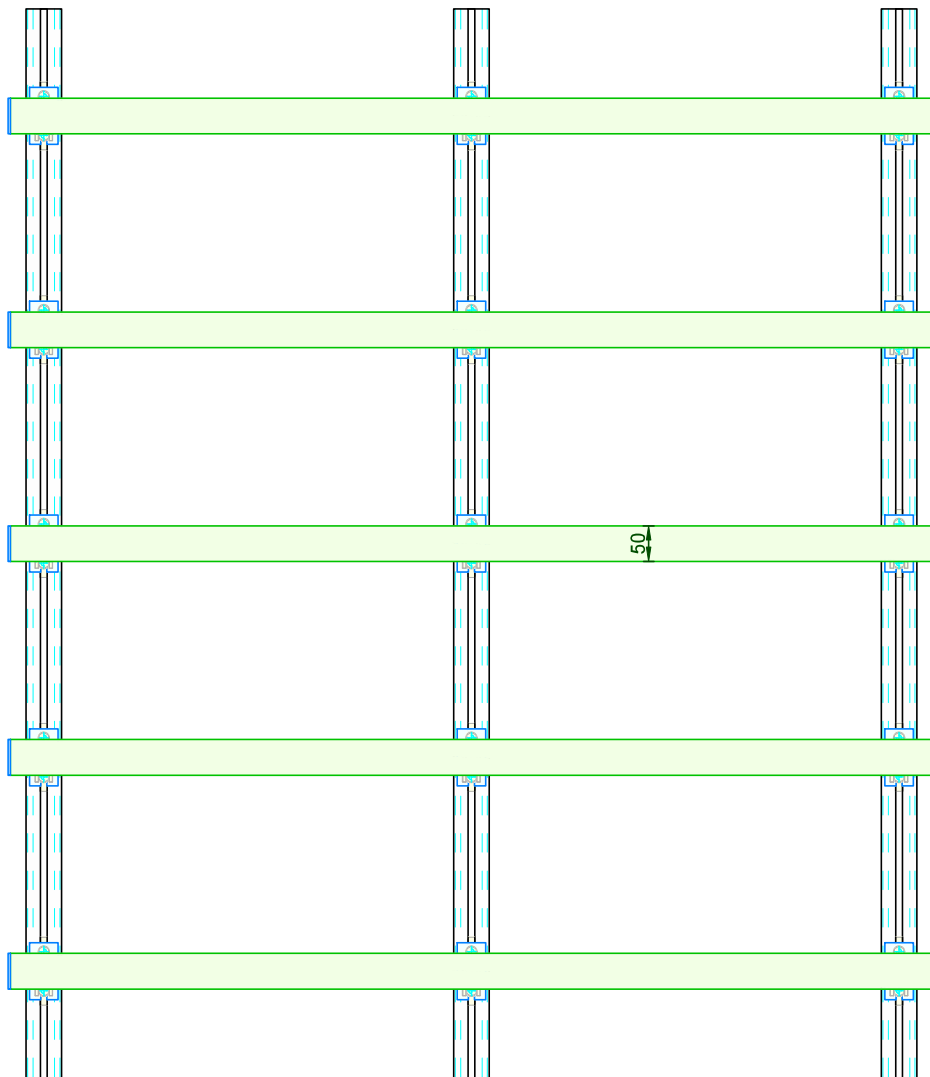
C

B

B

A

A



DucoSun **Ellips 300** Unifit - 0°

Datum : 17/06/2024

Schaal : 1/7,5

**DUCO**  
**Ventilation & Sun Control**

Bedrijvenlaan 2 - 8630 VEURNE  
 tel. 0032-58/330066 - fax.0032-58/330067  
 email: info@duco.eu www.duco.eu  
 Deze tekening is eigendom van Duco Projects en mag niet gekopieerd  
 noch getoond worden aan derden zonder schriftelijke toestemming

Tol. : ISO 2768-mK

Getekend : JHX

Mat. :

Ref nr. :

Formaat : A3



omtrek

gewicht

lakoppervl.

Tekening nr. :

TF\_Ellips 300\_UF-0

mm

kg/m

dm²/m

3

2

1