

Type	Duco Barrier Load Louvre - Luxframe 35/70 - 45°		
BESCHRIJVING	Vast paneel als valbeveiliging		
VORM LAMEL	60F Barrier Load		
LAMEL HELLING	45°		
LAMELSTAP	Volgens specificatie berekening valbeveiliging, maximum stap = 100 mm		
KADERBREEDTE	35 mm		
OPBOUW DIEPTE	70 mm		
MIN. AFMETING	- Breedte 100 mm		
MAX. AFMETING	- Breedte 1000 mm		
BRANDREACTIE	A2-s1,d0 (EN13501-1)		
MATERIAAL	Aluminium : EN AW-6063 T66 (EN 573-3) Profiel dikte : min. 1,5mm		
OPPERVLAKTE BEHANDELING	- gemoffeld polyester poedercoating (60-80µm) volgens Qualicoat Seaside type A - specifieke RAL codes en/of structuurlak op aanvraag		
IMPACT BEVEILIGING		Gemonteerd op raamprofiel (kozijn)	Vast gemonteerd op vier hoeken
	EN13049	Klasse 5	Pending
	NF P08-302	Klasse H2	Pending
DOORVALBEVEILIGING	B03-004	Klasse A/B/C4/D	Pending
	NEN-EN1991-1-1	Klasse A/B/C4/D	Pending
	BS6180	Klasse XI*	Pending

* Controleer het berekeningsprogramma voor maximale stap en breedte

3

2

1

D

D

C

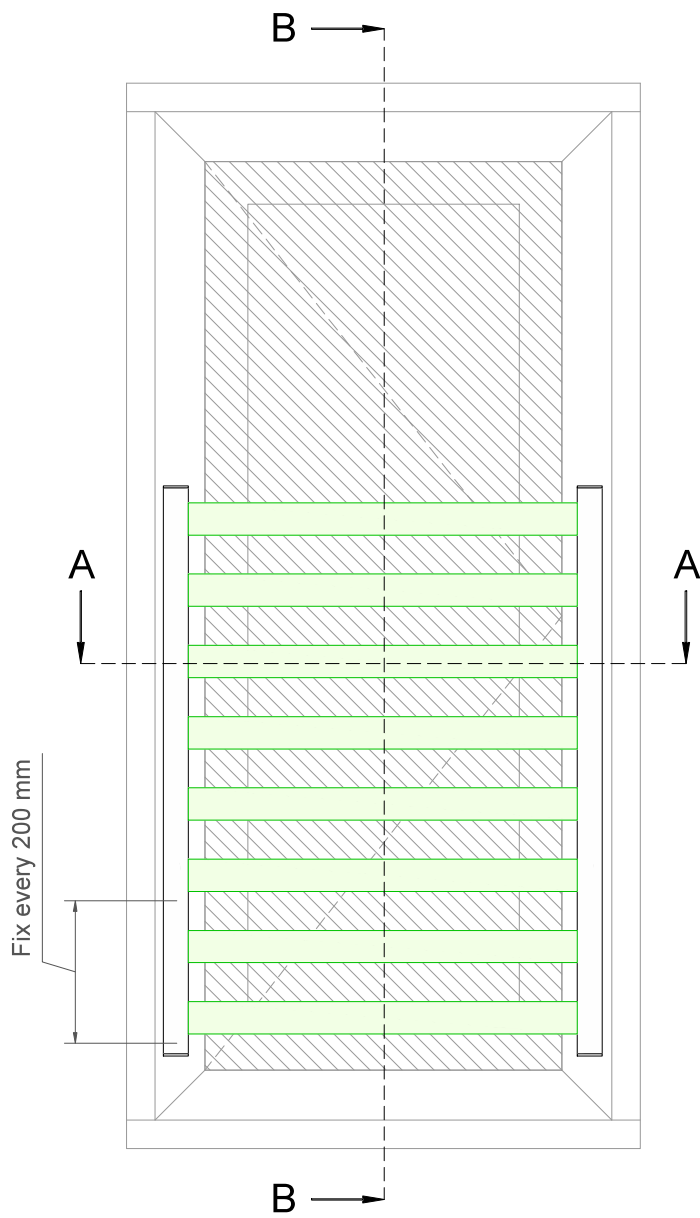
C

B

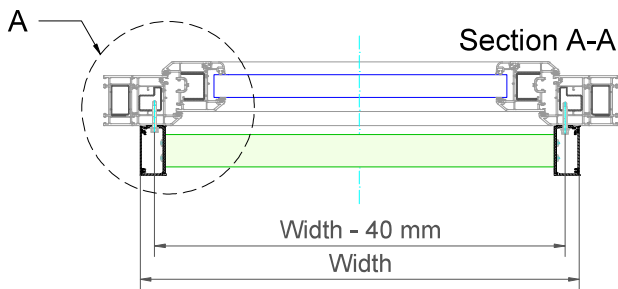
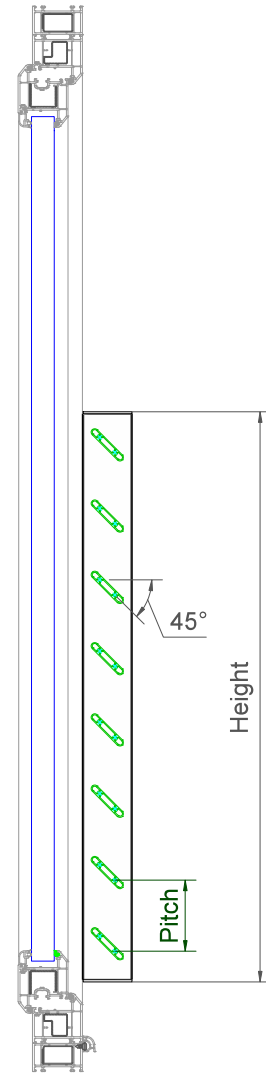
B

A

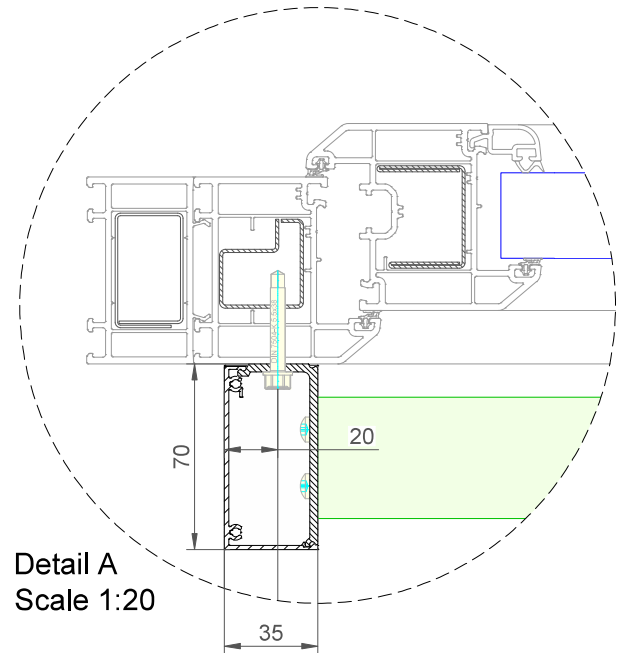
A



Section B-B



Section A-A

Detail A
Scale 1:20**example only - not for construction use**

Duco Barrier Load Louvre - Luxframe 35-70 - 3°

Datum : 22/04/2024

Schaal : 1:7,5

Window profiles for example purposes only.
Check compatibility with window manufacturer

DUCO
Ventilation & Sun Control

Bedrijvenlaan 2, - 8630 VEURNE
tel. 0032-58/330066 - fax.0032-58/330067
email: info@duco.eu www.duco.eu
Deze tekening is eigendom van Duco Projects en mag niet gekopieerd
noch getoond worden aan derden zonder schriftelijke toestemming

Tol. : ISO 2768-mK

Getekend : RTN

Mat. : Aluminium

Ref nr. :

Formaat : A3



omtrek

gewicht

lakoppervl.

Tekening nr. :

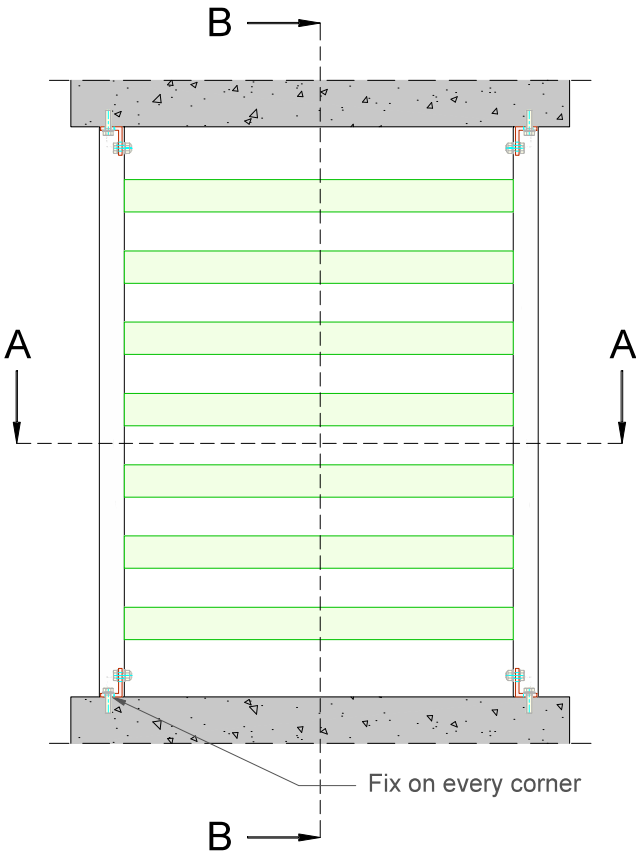
In case of PVC windows: screw fixations
should always be anchored in the steel
reinforcement of the frame

Barrier Load Louvre - Luxframe 35-70 - 3°

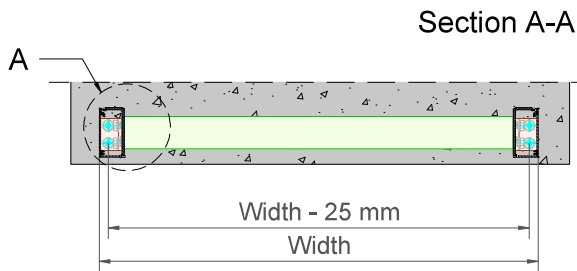
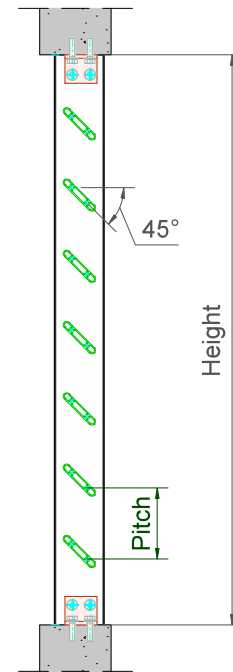
3

2

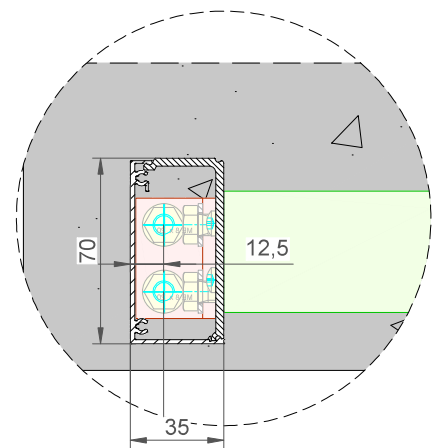
1



Section B-B



Section A-A



Detail A
Scale 1:20

example only - not for construction use

Duco Barrier Load Louvre - Luxframe 35-70 - 3° - In Dag

Datum : 22/04/2024

Schaal : 1:7,5

Window profiles for example purposes only.
Check compatibility with window manufacturer



Tol. : ISO 2768-mK

Getekend : RTN

Mat. : Aluminium

Ref nr. :

Formaat : A3



Tekening nr. :

In case of PVC windows: screw fixations
should always be anchored in the steel
reinforcement of the frame

Bedrijvenlaan 2, - 8630 VEURNE
tel. 0032-58/330066 - fax.0032-58/330067
email: info@duco.eu www.duco.eu
Deze tekening is eigendom van Duco Projects en mag niet gekopieerd
noch getoond worden aan derden zonder schriftelijke toestemming

omtrek

gewicht

lakoppervl.

Barrier Load Louvre - Luxframe 35-70 - 3° ID

mm

kg/m

dm²/m