

Type	Duco Barrier Load Louvre - Luxframe 35/70 - 45°		
<b>DESCRIPTION</b>	panneau fixe comme protection contre les chutes		
<b>FORME DES LAMES</b>	60F Barrier Load		
<b>PENTE DES LAMES</b>	45°		
<b>PAS DES LAMES</b>	Selon calcul de la protection antichute spécifique, pas maximum = 100 mm		
<b>LARGEUR DU CADRE</b>	35 mm		
<b>PROFONDEUR DU CADRE</b>	70 mm		
<b>DIMENSION MIN.</b>	Largeur 100 mm		
<b>DIMENSION MAX.</b>	Largeur 1000 mm		
<b>REACTION AU FEU</b>	A2-s1,d0 (EN13501-1)		
<b>MATÉRIEL</b>	Aluminium : EN AW-6063 T66 (EN 573-3) Épaisseur du profil : min. 1,5mm		
<b>TRAITEMENT DE SURFACE</b>	- thermolaquée poudre polyester (60-80µm) selon Qualicoat Seaside type A - codes RAL spécifiques et/ou peinture texturée sur demande		
<b>RÉSISTANCE AUX CHOCS</b>		Fixé sur le cadre de la fenêtre	Fixé aux quatre coins
	EN13049	Classe 5	Pending
	NF P08-302	Classe H2	Pending
<b>FUNCTION GARDE-CORPS</b>	B03-004	Classe A/B/C4/D	Pending
	NEN-EN1991-1-1	Classe A/B/C4/D	Pending
	BS6180	Classe XI*	Pending

\* vérifier le logiciel de calcul pour le pas et la largeur maximale

3

2

1

D

D

C

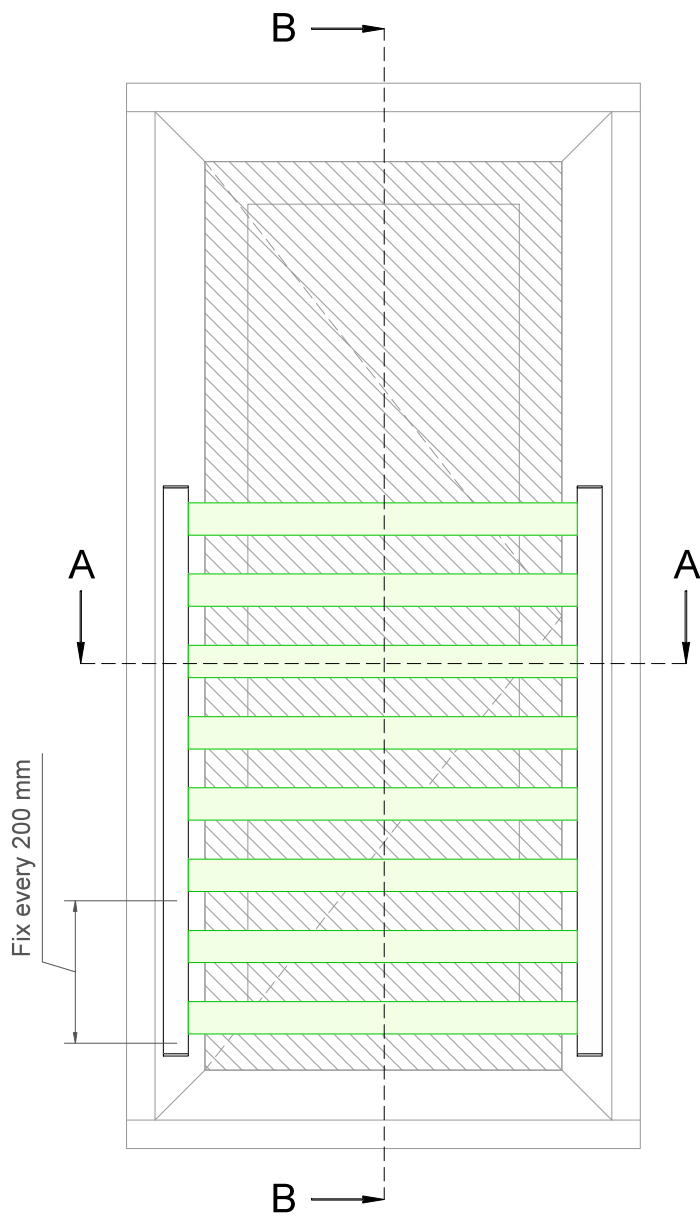
C

B

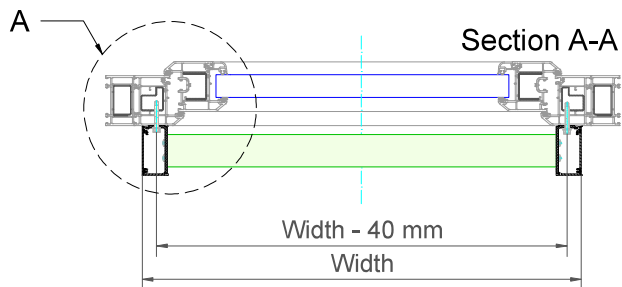
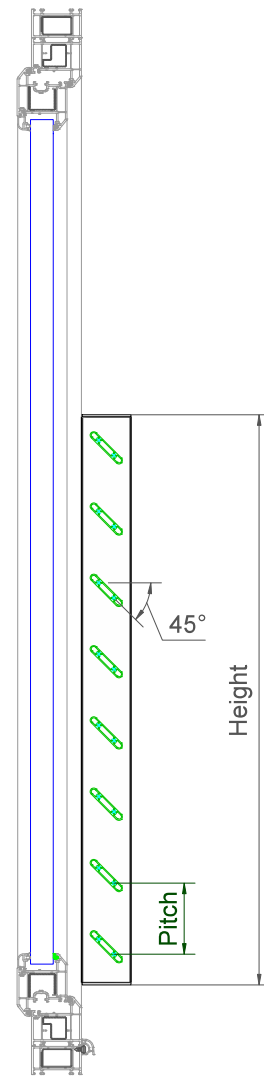
B

A

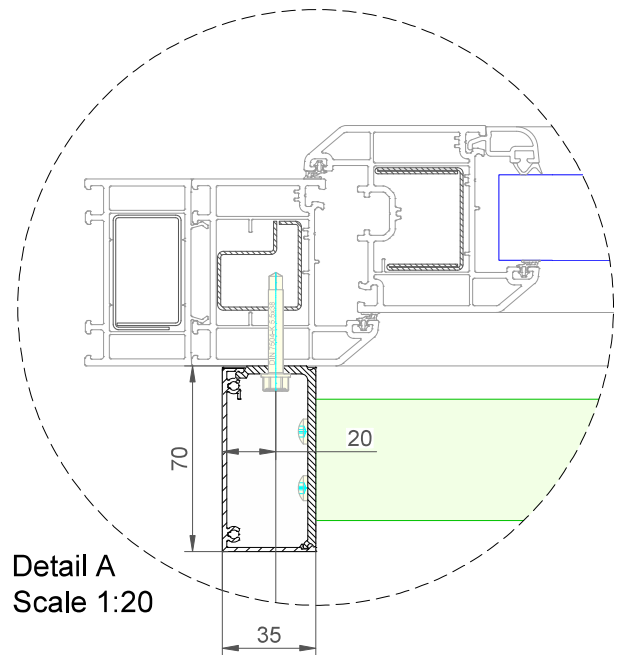
A



Section B-B



Section A-A

Detail A  
Scale 1:20**example only - not for construction use**

Duco Barrier Load Louvre - Luxframe 35-70 - 3°

Datum : 22/04/2024

Schaal : 1:7,5

Window profiles for example purposes only.  
Check compatibility with window manufacturer

**DUCO**  
Ventilation & Sun Control

Tol. : ISO 2768-mK

Getekend : RTN

Mat. : Aluminium

Ref nr. :

Formaat : A3



Tekening nr. :

In case of PVC windows: screw fixations  
should always be anchored in the steel  
reinforcement of the frame

Bedrijvenlaan 2, - 8630 VEURNE  
tel. 0032-58/330066 - fax.0032-58/330067  
email: info@duco.eu www.duco.eu  
Deze tekening is eigendom van Duco Projects en mag niet gekopieerd  
noch getoond worden aan derden zonder schriftelijke toestemming

omtrek

gewicht

lakoppervl.

Barrier Load Louvre - Luxframe 35-70 - 3°

mm

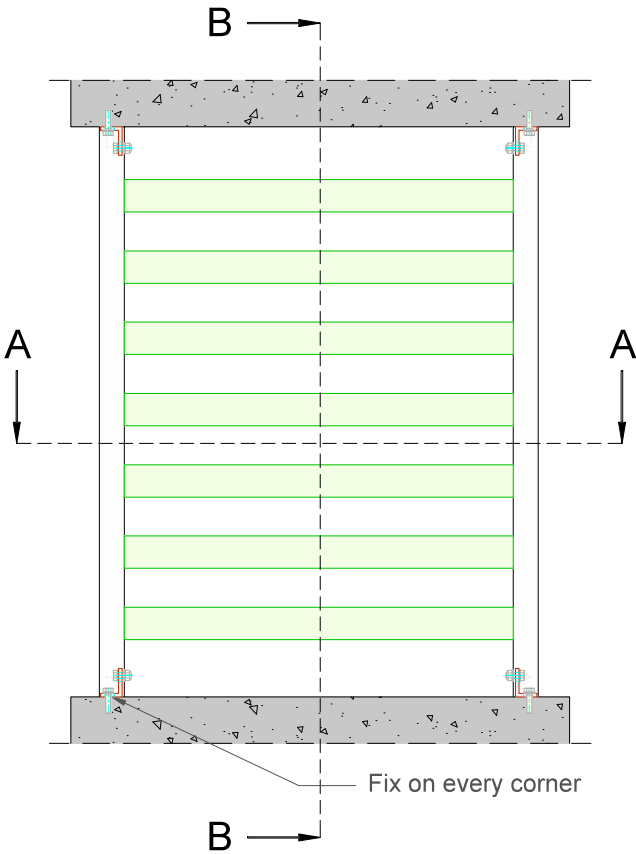
kg/m

dm²/m

3

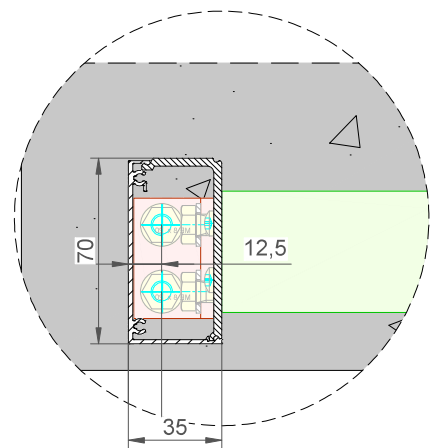
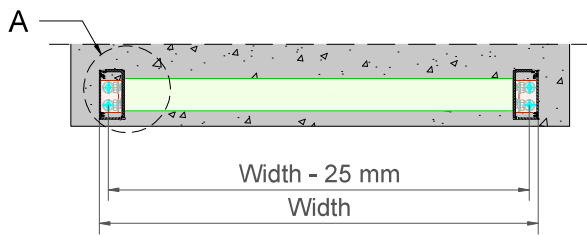
2

1



Section B-B

Section A-A



Detail A  
Scale 1:20

example only - not for construction use

Duco Barrier Load Louvre - Luxframe 35-70 - 3° - In Dag

Datum : 22/04/2024

Schaal : 1:7,5

Window profiles for example purposes only.  
Check compatibility with window manufacturer



Tol. : ISO 2768-mK

Getekend : RTN

Mat. : Aluminium

Ref nr. :

Formaat : A3



Tekening nr. :

In case of PVC windows: screw fixations  
should always be anchored in the steel  
reinforcement of the frame

Bedrijvenlaan 2, - 8630 VEURNE  
tel. 0032-58/330066 - fax.0032-58/330067  
email: info@duco.eu www.duco.eu  
Deze tekening is eigendom van Duco Projects en mag niet gekopieerd  
noch getoond worden aan derden zonder schriftelijke toestemming

omtrek

gewicht

lakoppervl.

Barrier Load Louvre - Luxframe 35-70 - 3° ID

mm

kg/m

dm²/m