

Type	<b>Duco Barrier Load Louvre - Luxframe 35/70 - 3°</b>		
DESCRIPTION	panneau fixe comme protection contre les chutes		
FORME DES LAMES	60F Barrier Load		
PENTE DES LAMES	3°		
PAS DES LAMES	Selon calcul de la protection antichute spécifique, pas maximum = 100 mm		
LARGEUR DU CADRE	35 mm		
PROFONDEUR DU CADRE	70 mm		
DIMENSION MIN.	Largeur 100 mm		
DIMENSION MAX.	Largeur 1000 mm		
REACTION AU FEU	A2-s1,d0 (EN13501-1)		
MATÉRIEL	Aluminium : EN AW-6063 T66 (EN 573-3) Épaisseur du profil : min. 1,5mm		
TRAITEMENT DE SURFACE	- thermolaquée poudre polyester (60-80µm) selon Qualicoat Seaside type A - codes RAL spécifiques et/ou peinture texturée sur demande		
RÉSISTANCE AUX CHOCS		Fixé sur le cadre de la fenêtre	Fixé aux quatre coins
	EN13049	Classe 5	Pending
	NF P08-302	Classe Q4	Pending
FUNCTION GARDE-CORPS	B03-004	Classe A/B/C4/D	Pending
	NEN-EN1991-1-1	Classe A/B/C4/D	Pending
	BS6180	Classe XI*	Pending

\* vérifier le logiciel de calcul pour le pas et la largeur maximale

3

2

1

D

D

C

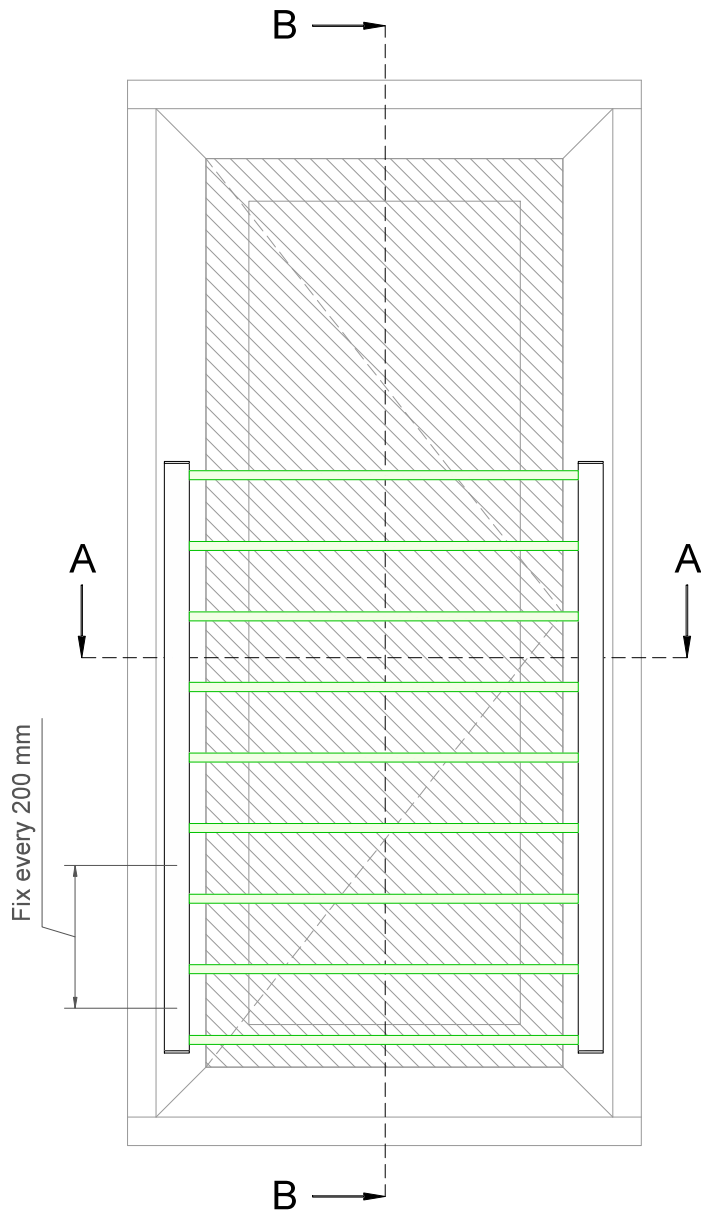
C

B

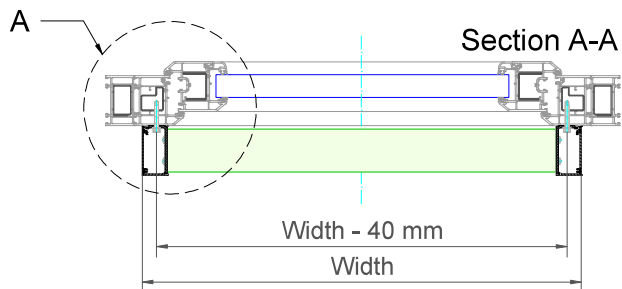
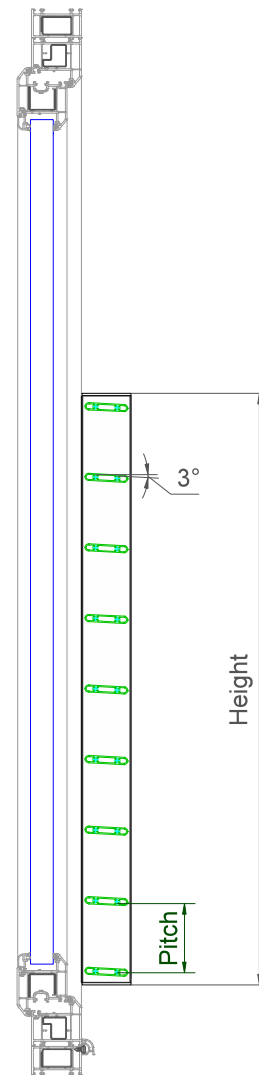
B

A

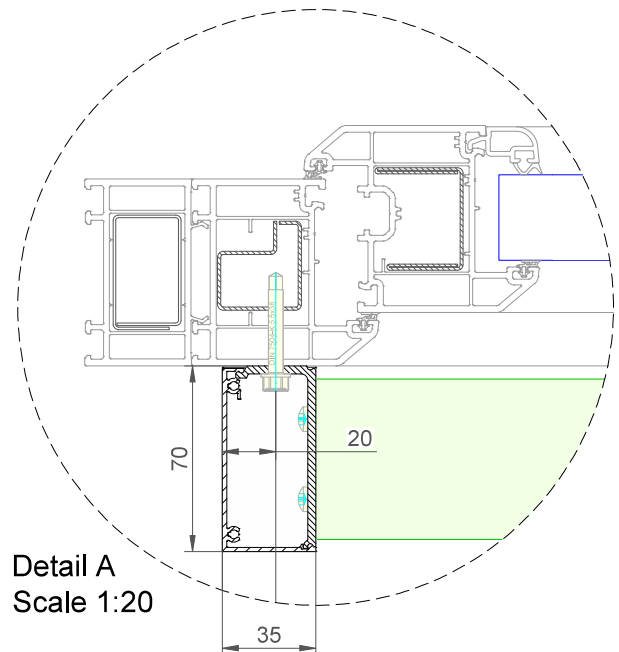
A



Section B-B



Section A-A

Detail A  
Scale 1:20**example only - not for construction use**

Duco Barrier Load Louvre - Luxframe 35-70 - 3°

Datum : 22/04/2024

Schaal : 1:7,5

Window profiles for example purposes only.  
Check compatibility with window manufacturer

**DUCO**  
Ventilation & Sun Control

Tol. : ISO 2768-mK

Getekend : RTN

Mat. : Aluminium

Ref nr. :

Formaat : A3



Tekening nr. :

In case of PVC windows: screw fixations  
should always be anchored in the steel  
reinforcement of the frame

Bedrijvenlaan 2, - 8630 VEURNE  
tel. 0032-58/330066 - fax.0032-58/330067  
email: info@duco.eu www.duco.eu  
Deze tekening is eigendom van Duco Projects en mag niet gekopieerd  
noch getoond worden aan derden zonder schriftelijke toestemming

omtrek

gewicht

lakoppervl.

Barrier Load Louvre Luxframe 35-70 - 3°

mm

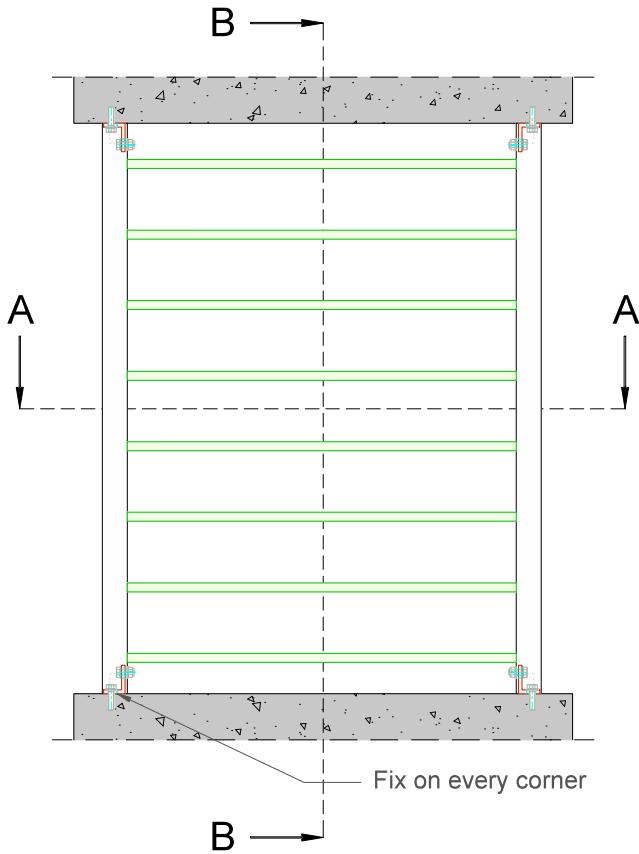
kg/m

dm²/m

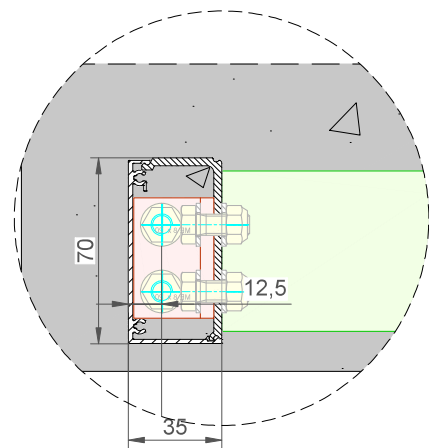
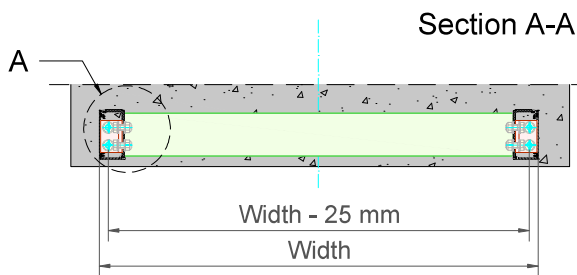
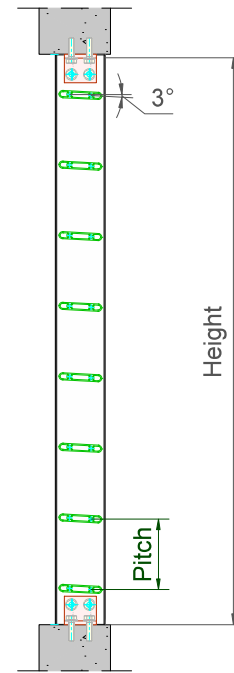
3

2

1



Section B-B



Detail A  
Scale 1:20

<p><b>example only - not for construction use</b></p> <p>Window profiles for example purposes only. Check compatibility with window manufacturer</p> <p>In case of PVC windows: screw fixations should always be anchored in the steel reinforcement of the frame</p>	<p>Duco Barrier Load Louvre - Luxframe 35-70 - 3° - In dag</p> <p><b>DUCO</b> Ventilation &amp; Sun Control</p> <p><small>Bedrijvenlaan 2, - 8630 VEURNE tel. 0032-58/330066 - fax.0032-58/330067 email: info@duco.eu www.duco.eu Deze tekening is eigendom van Duco Projects en mag niet gekopieerd noch getoond worden aan derden zonder schriftelijke toestemming</small></p>	Datum : 22/04/2024
		Schaal : 1:7,5
	Tol. : ISO 2768-mK	Getekend : RTN
	Mat. : Aluminium	Ref nr. :
	Formaat : A3	
	omtrek      gewicht      lakoppervl.	
	mm      kg/m      dm²/m	Barrier Load Louvre Luxframe 35-70 - 3° ID