

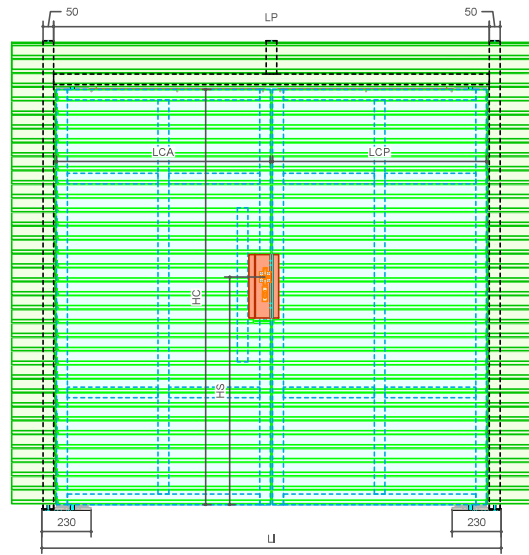
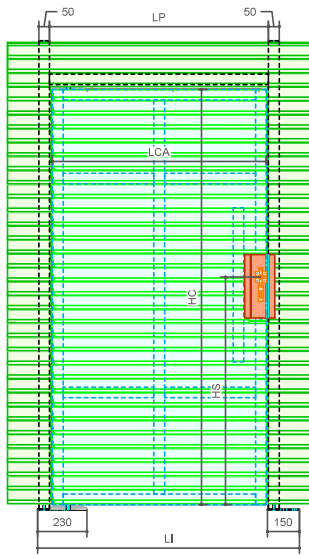
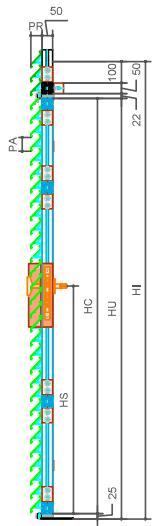
# FICHE TECHNIQUE



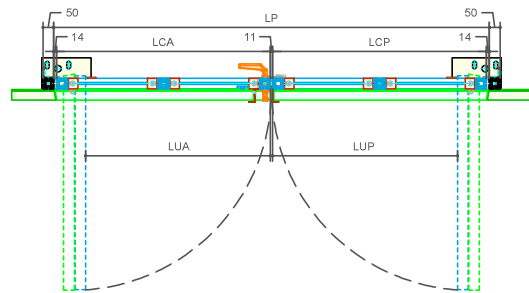
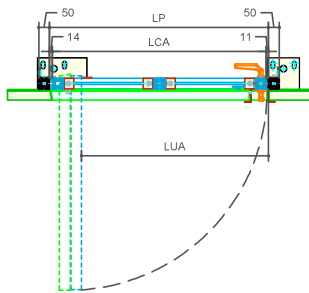
<b>TYPE</b>	<b>DucoDoor Wall</b>
<b>DESCRIPTION</b>	La DucoDoor Wall est une porte à lames filantes pourvue des mêmes lames filantes et profils porte-lames que ceux des bardages à ventelles filantes. Ainsi, la porte DucoDoor Wall et les bardages à ventelles filantes forment un tout indivisible car la porte s'intègre parfaitement à la grille d'habillage extérieure filante.
<b>OUVRANT</b>	Vers l'extérieur ou vers l'intérieur
<b>TYPE DE PORTE</b>	Simple ou double
<b>SENS D'OUVERTURE</b>	Ouverture à gauche ou à droite
<b>PROFIL DE CADRE</b>	Profil porteur 50/50 (Aluminium)
<b>TYPE DE LAME FILANTE</b>	Choix sur la quasi-totalité de la gamme DucoWall: - DucoWall Classic: 20V, 20Z, 35V, 45HP, 50HP, 50S, 50Z, 50Z30°, 60C1, 70V, 80HP, 130HP - DucoWall Solid: 30Z NP, 30Z P1, 30Z P2 - DucoWall Acoustic: 75L, 75Z, 150 - DucoWall Screening: 35, 70 - DucoSun Vertical: 95C, 100D, 150CF
<b>FIXATION DES LAMES</b>	Clips en matière synthétique (PA 6,6 - renforcées par la fibre de verre) ou profil porteur 40/21 pour Solid et Screening lames.
<b>CHARNIÈRES / PAUMELLES</b>	Système Duco Pivot en haut et en bas. (épaisseur des plaques charnière : 8 mm)
<b>PLAQUES DE BASE</b>	Structure de support sous-jacente à fournir par le client.
<b>SERRURE</b>	- Standard: poignée en T (extérieur) + poignée de porte (intérieur) cylindre (avec 3 clés) 60 mm, type 30/30 - Optionnel: serrure anti-panique - module extérieur + bouton (ou sans bouton) cylindre (avec 3 clés) 60 mm, type 30/30
<b>HAUTEUR DE LA SERRURE (HS)</b>	Standard HS= 1064 mm Tributaire du pas de lame, adaptable selon les besoins du client.
<b>PROTECTION DES MAINS</b>	Plaque de serrure sur ouvrant principal Plaque de serrure sur ouvrant semi-fixe
<b>CÂBLE DE TRACTION</b>	S'applique à Largeur du cadre (LC) ≥ 1250 mm ou Hauteur du cadre (HC) ≥ 2200 mm
<b>OPTIONS</b>	- Pompe de porte sur l'ouvrant principal - Barre de brosse - Loquet Type 471/150 sur feuille active
<b>TRAITEMENT DE SURFACE</b>	- Naturel anodisée (15-20µm) selon Qualanod - Thermolaquée poudre polyester (60-80µm) selon Qualicoat Seaside type A - Codes RAL spécifiques et/ou peinture texturée sur demande
<b>HAUTEUR UTILE (HU)</b>	HU maximale = 3000 mm
<b>LARGEUR UTILE (LU)</b>	LU maxi porte simple battant = 1500 mm LU maxi porte double battant = 3000 mm
<b>SURFACE VISUELLE LIBRE</b>	Identique à celle des bardages à ventelles filantes
<b>SURFACE PHYSIQUE LIBRE</b>	Identique à celle des bardages à ventelles filantes
<b>CONDITIONS D'UTILISATION</b>	-25 °C jusqu'à +60 °C

D

D

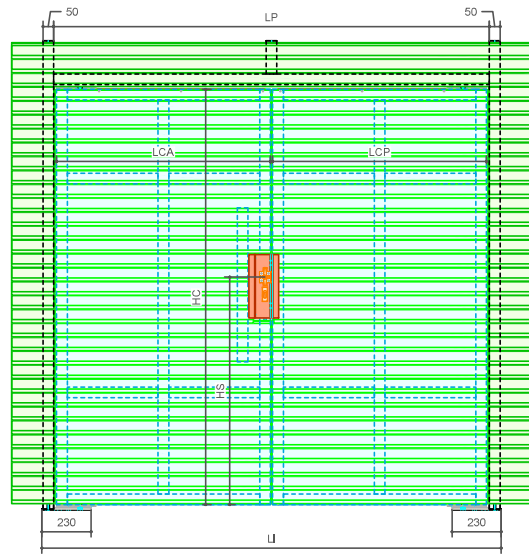
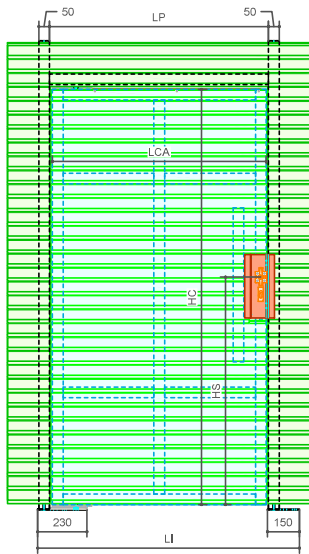
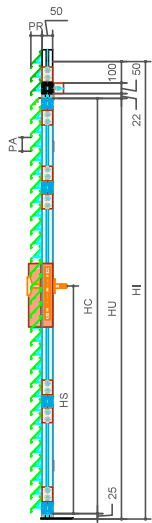


Gauche - Vers l'extérieur

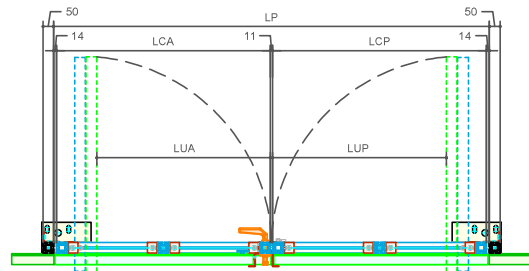
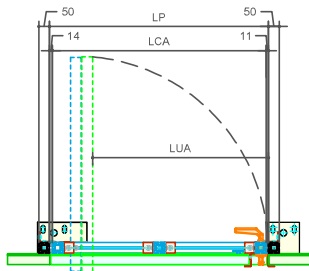


C

C



Gauche - Vers l'intérieur



A

A

PR	Profondeur de la lame	HC	Hauteur du cadre
PA	Pas de la lame	LCA	Largeur du cadre active
HS	Hauteur de la serrure	LCP	Largeur du cadre passive
HI	Hauteur d'installation	HU	Hauteur utile
LI	Largeur d'installation	LUA	Largeur utile active
LP	Largeur du portail	LUP	Largeur utile passive

**DucoDoor Wall**

**DUACO**  
Ventilation & Sun Control

Bedrijvenlaan 2 - 8630 VEURNE  
tel. 0032-58/330066 - fax.0032-58/330067  
email: info@duco.eu www.duco.eu  
Ce dessin appartient à Duco Projects S.A., et ne peut pas être copié ni montré à une autre personne que la personne adressée sans autorisation par écrite.

Date :	16/12/2024
Echelle :	1/25
Dessinateur :	JHX
Ref nr. :	
Dessin nr. :	TF_DucoDoor_Wall

Tol. : ISO 2768-mK		
Mat. :		
Format :	A3	
contour:	pois:	surf. lacqué
mm	kg/m	dm²/m