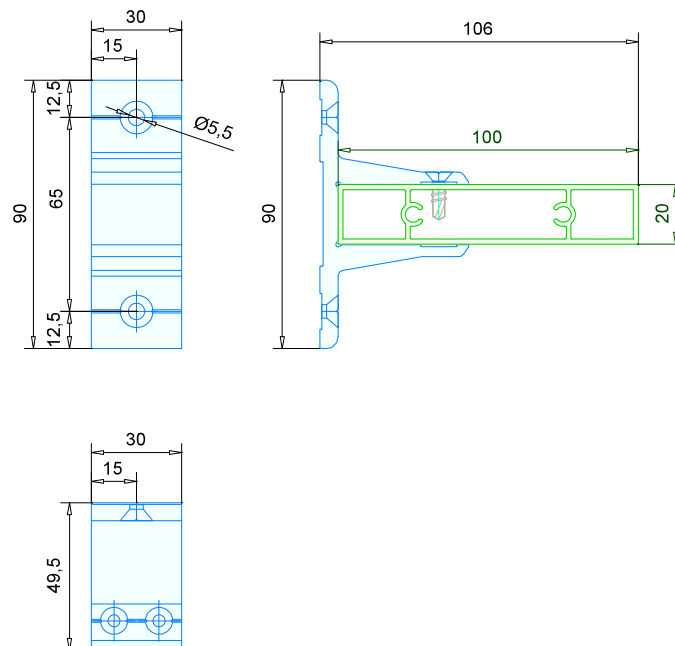


# FICHE TECHNIQUE



<b>TYPE</b>	<b>DucoSun Cubic 100x20 - UNIFIT 0°</b>
<b>DESCRIPTION</b>	Brise soleil externe avec lames fixes
<b>FORME DES LAMES</b>	Forme de lame rectangulaire épurée
<b>DIMENSIONS</b>	100 mm x 20 mm
<b>MATÉRIEL</b>	Aluminium : EN AW-6063 T66 (EN 573-3) Épaisseur du profil : min. 1,5 mm
<b>ANGLE DES LAMES</b>	0°
<b>PAS DES LAMES (S)</b>	A déterminer selon projet
<b>PORTEE MAX.</b>	2950 mm @ 800Pa
<b>CÔTÉS</b>	Côtés en aluminium - épaisseur 3 mm (AlMgSi0,5)
<b>UNIFIT</b>	Support extrudé en aluminium - largeur 30 mm (EN AW6063-T66 (F25))
<b>FIXATION DES LAMES</b>	Vis à tête fraisée autoperceuse 4,8x16 DIN7504-O (AISI 304)
<b>FIXATION CÔTÉ</b>	Boulon autotaraudeur à tête fraisée M6x30 DIN7500-MZ (AISI 304)
<b>FIXATION UNIFIT</b>	Directement contre la structure sous-jacente. (Ø5,5)
<b>REACTION AU FEU</b>	A2-s1,d0 (EN13501-1)
<b>TRAITEMENT DE SURFACE</b>	- Standard naturel anodisée (15-20µm) selon Qualanod - Thermolaquée poudre polyester (60-80µm) selon Qualicoat Seaside type A



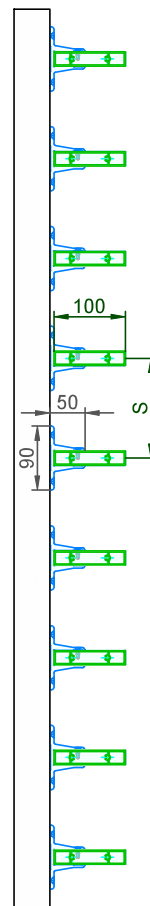
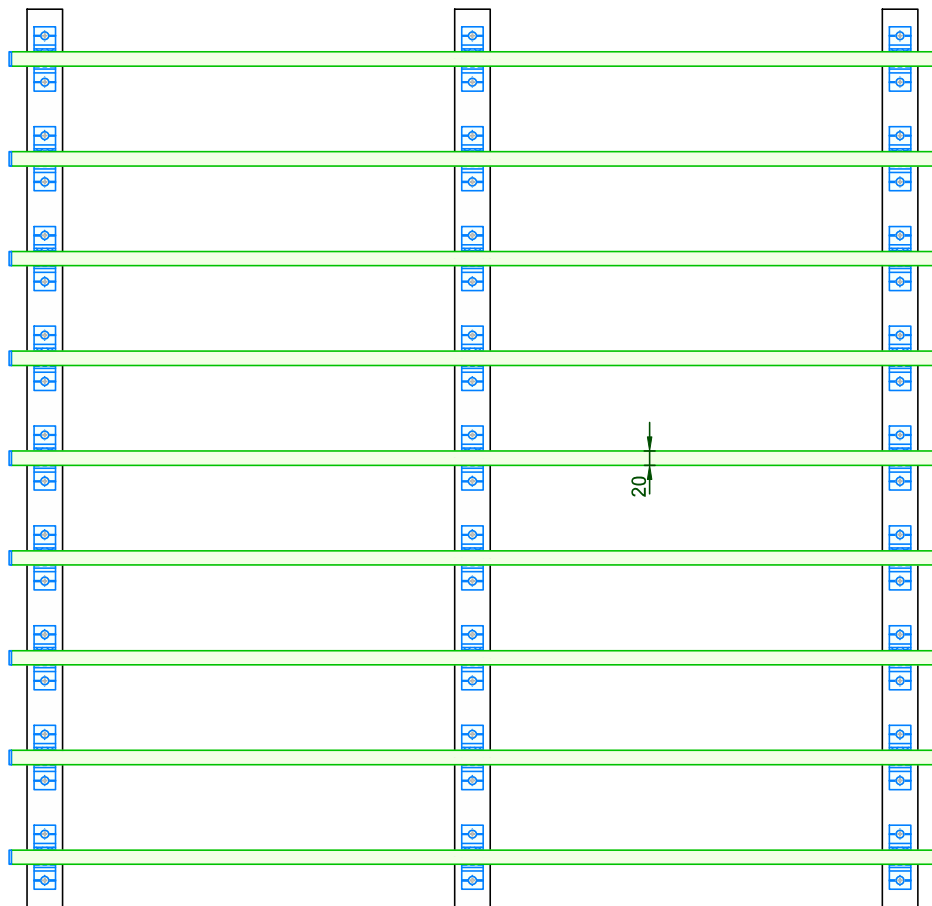
3

2

1

D

D

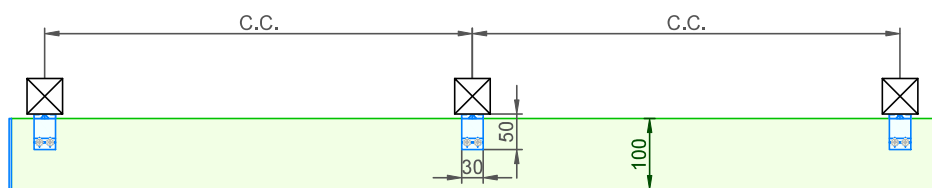


C

C

B

B



A

A

DucoSun **Cubic 100x20** Unifit - 0°

Date : 17/06/2024

Echelle : 1/7,5

**DUCO**  
Ventilation & Sun Control

Tol. : ISO 2768-mK

Dessinateur: JHX

Mat. :

Ref nr. :

Format : A3



Dessin nr. :

Bedrijvenlaan 2 - 8630 VEURNE  
tel. 0032-58/330066 - fax.0032-58/330067  
email: info@duco.eu www.duco.eu

Ce dessin appartient à Duco Projects S.A., et ne peut pas être copié ni montré à une autre personne que la personne adressée sans autorisation par écrite.

contour:

poids:

surf. lacquée

TF\_Cubic 100x20\_UF-0

mm

kg/m

dm²/m

3

2

1