

TYPE	DucoSun 150CF Vertical															
DESCRIPTION	Brise soleil permanente avec des lames fixes															
FORME DES LAMES	150CF															
PAS DES LAMES	190 mm															
HAUTEUR DES LAMES	117,4 mm															
PROFONDEUR DE LA LAME	105 mm															
ANGLE DES LAMES	45°															
PROFONDEUR D'INSTALLATION	<table border="0"> <tr> <td>avec profil porteur 50/125</td> <td>236 mm</td> </tr> <tr> <td>avec profil porteur 50/50</td> <td>183 mm</td> </tr> <tr> <td>avec profil porteur 30/50</td> <td>174 mm</td> </tr> <tr> <td>avec profil porteur 50/50</td> <td>161 mm</td> </tr> <tr> <td>avec profil porteur 30/50</td> <td>161 mm</td> </tr> <tr> <td>avec profil porteur 21/50 MULTI</td> <td>161 mm</td> </tr> <tr> <td>avec profil porteur 50/12</td> <td>123 mm</td> </tr> </table>		avec profil porteur 50/125	236 mm	avec profil porteur 50/50	183 mm	avec profil porteur 30/50	174 mm	avec profil porteur 50/50	161 mm	avec profil porteur 30/50	161 mm	avec profil porteur 21/50 MULTI	161 mm	avec profil porteur 50/12	123 mm
avec profil porteur 50/125	236 mm															
avec profil porteur 50/50	183 mm															
avec profil porteur 30/50	174 mm															
avec profil porteur 50/50	161 mm															
avec profil porteur 30/50	161 mm															
avec profil porteur 21/50 MULTI	161 mm															
avec profil porteur 50/12	123 mm															
LONGUEUR MAX. DES LAMES	6000 mm															
PORTEE MAX.	2515 mm @ 800Pa															
MATÉRIEL	Aluminium : EN AW-6063 T66 (EN 573-3) Épaisseur du profil : min. 1,3mm Pièces en matière synthétique : Clips Polyamide PA 6,6 - renforcées par la fibre de verre															
TRAITEMENT DE SURFACE	- standard naturel anodisée (15-20µm) selon Qualanod - thermolaquée poudre polyester (60-80µm) selon Qualicoat Seaside type A - codes RAL spécifiques et/ou peinture texturée sur demande															
OPTIONS	- obturateur (matière synthétique)															

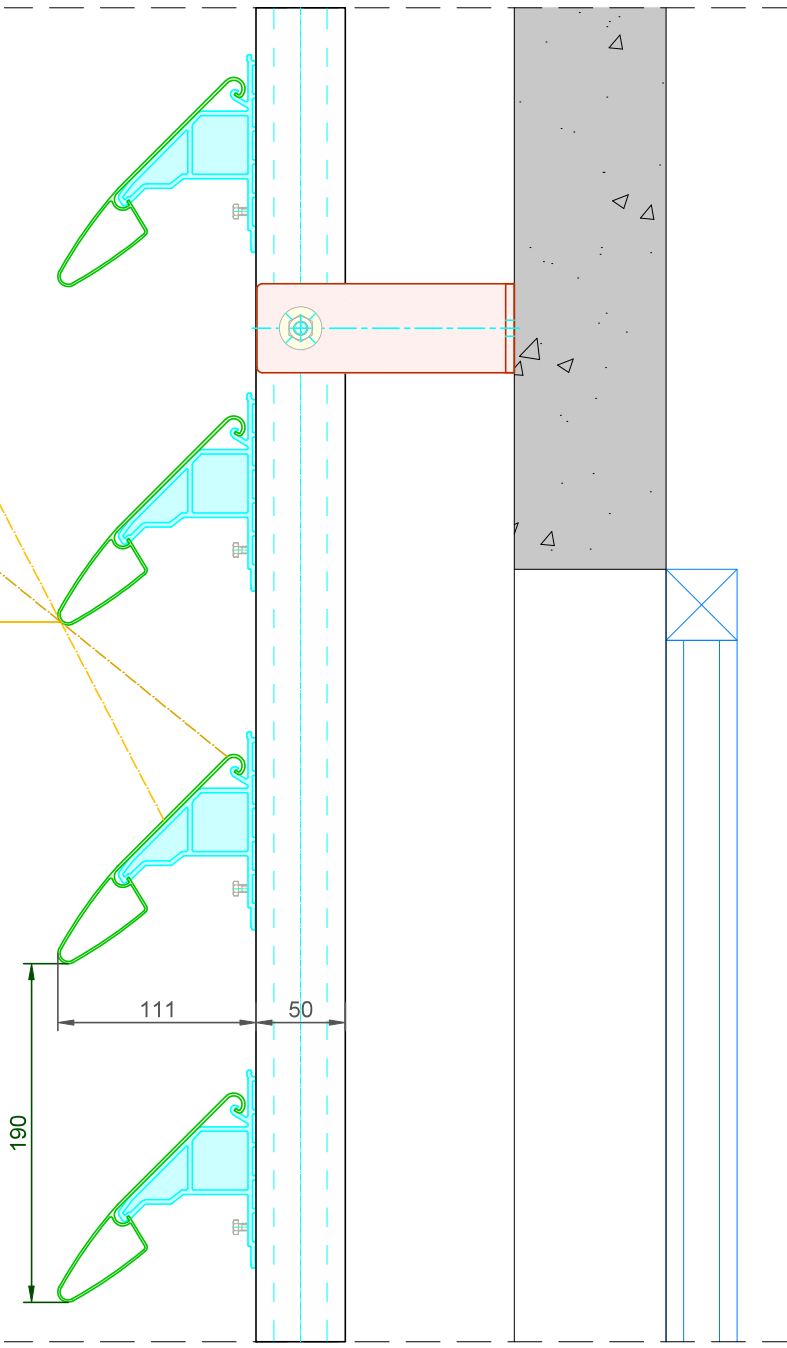
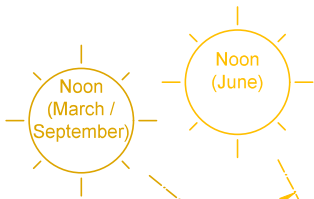
3

2

1

D

D

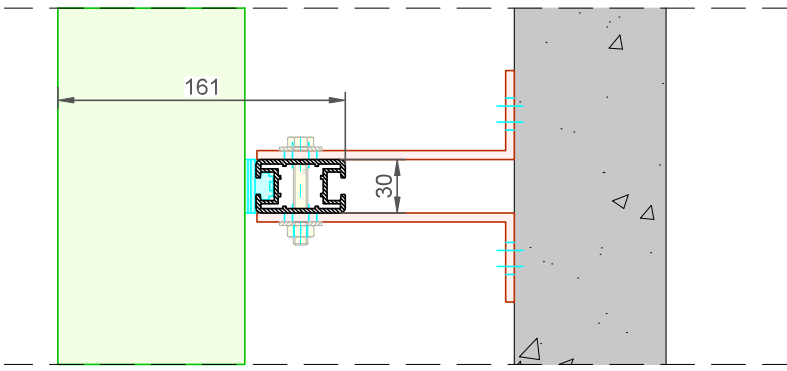


C

C

B

B



A

A

DucoSun Vertical <b>Blade 150CF</b> Mullion 30/50			Date : 12/09/2024
			Scale: 1:3
<b>DUCO</b>		Tol. : ISO 2768-mK	Draftsman: SVE
Ventilation & Sun Control		Mat. :	Ref nr. :
Bedrijvenlaan 2, - 8630 VEURNE tel. 0032-58/330066 - fax.0032-58/330067 email: info@duco.eu www.duco.eu		Format : A3	
This drawing is the property of Duco Projects NV and cannot be copied or shown to a third party without prior written authorisation from Duco Projects NV.		outline: mm	
		coat. surf: dm <sup>2</sup> /m	DucoSun Verticaal - C&D - 150CF DP 30-50

3

2

1