

TYP	DucoSun 150CF vertikal															
BESCHREIBUNG	Permanent externes Sonnenschutzsystem															
LAMELLENFORM	150CF															
LAMELLENSCHRITT	190 mm															
LAMELLENHÖHE	117,4 mm															
LAMELLENTIEFE	105 mm															
LAMELLENNEIGUNG	45°															
EINBAUTIEFE	<table border="0" style="width: 100%;"> <tr> <td style="width: 50%;">mit Halteprofil 50/125</td> <td style="width: 50%; text-align: right;">236 mm</td> </tr> <tr> <td>mit Halteprofil 50/50</td> <td style="text-align: right;">183 mm</td> </tr> <tr> <td>mit Halteprofil 30/50</td> <td style="text-align: right;">174 mm</td> </tr> <tr> <td>mit Halteprofil 50/50</td> <td style="text-align: right;">161 mm</td> </tr> <tr> <td>mit Halteprofil 30/50</td> <td style="text-align: right;">161 mm</td> </tr> <tr> <td>mit Halteprofil 21/50 MULTI</td> <td style="text-align: right;">161 mm</td> </tr> <tr> <td>mit Halteprofil 50/12</td> <td style="text-align: right;">123 mm</td> </tr> </table>		mit Halteprofil 50/125	236 mm	mit Halteprofil 50/50	183 mm	mit Halteprofil 30/50	174 mm	mit Halteprofil 50/50	161 mm	mit Halteprofil 30/50	161 mm	mit Halteprofil 21/50 MULTI	161 mm	mit Halteprofil 50/12	123 mm
mit Halteprofil 50/125	236 mm															
mit Halteprofil 50/50	183 mm															
mit Halteprofil 30/50	174 mm															
mit Halteprofil 50/50	161 mm															
mit Halteprofil 30/50	161 mm															
mit Halteprofil 21/50 MULTI	161 mm															
mit Halteprofil 50/12	123 mm															
MAX. LÄNGE LAMELLE	6000 mm															
MAX. SPANNWEITE	2500 mm @ 800Pa															
MATERIAL	<table border="0" style="width: 100%;"> <tr> <td style="width: 30%;">Aluminium :</td> <td>EN AW-6063 T66 (EN 573-3)</td> </tr> <tr> <td></td> <td>Profilstärke : min. 1,3mm</td> </tr> <tr> <td>Kunststoffbestandteile :</td> <td>Lamellenhalter</td> </tr> <tr> <td></td> <td>Polyamid PA 6,6 - Glasfaser verstärkt</td> </tr> </table>		Aluminium :	EN AW-6063 T66 (EN 573-3)		Profilstärke : min. 1,3mm	Kunststoffbestandteile :	Lamellenhalter		Polyamid PA 6,6 - Glasfaser verstärkt						
Aluminium :	EN AW-6063 T66 (EN 573-3)															
	Profilstärke : min. 1,3mm															
Kunststoffbestandteile :	Lamellenhalter															
	Polyamid PA 6,6 - Glasfaser verstärkt															
OBERFLÄCHENBEHANDLUNG	<ul style="list-style-type: none"> - Standard farblos eloxiert (15-20µm) Qualanod - Polyester Pulverlackierung (60-80µm) Qualicoat Seaside Typ A - spezifische Farbreferenzen und/oder Strukturlack auf Anfrage 															
OPTIONEN	- Endstück (Kunststoff)															

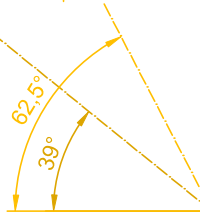
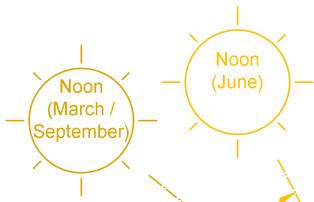
3

2

1

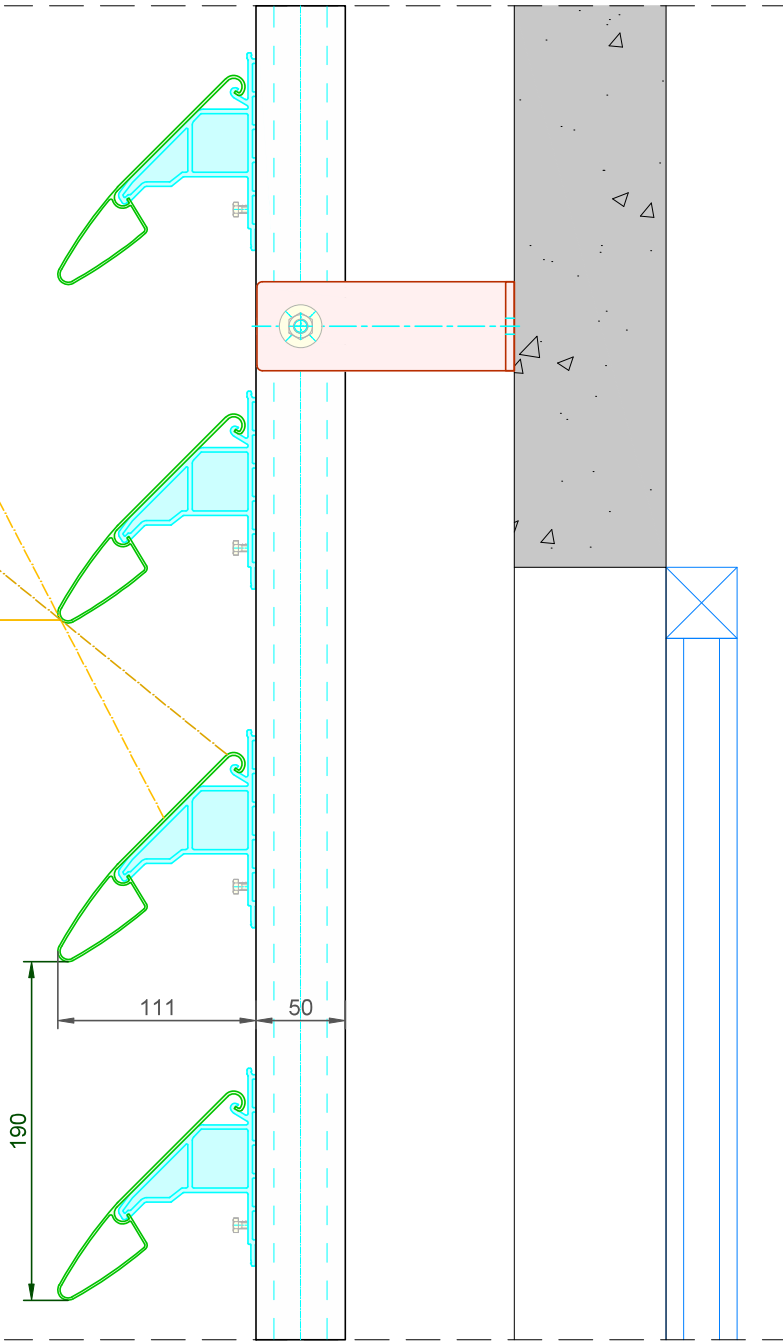
D

D



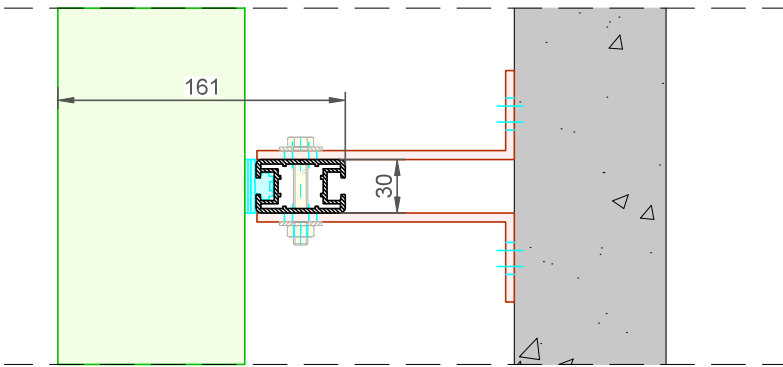
C

C



B

B



A

A

DucoSun Vertical **Blade 150CF** Mullion 30/50

Date : 12/09/2024

Scale: 1:3

DUCO
Ventilation & Sun Control

Bedrijvenlaan 2, - 8630 VEURNE
 tel. 0032-58/330066 - fax.0032-58/330067
 email: info@duco.eu www.duco.eu

This drawing is the property of Duco Projects NV and cannot be copied or shown to a third party without prior written authorisation from Duco Projects NV.

Tol. : ISO 2768-mK

Draftsman: SVE

Mat. :

Ref nr. :

Format : A3



outline:

weight:

coat. surf:

mm

kg/m

dm²/m

DucoSun Verticaal - C&D - 150CF DP 30-50

3

2

1