

Installatiehandleiding : Toevoegen van Z-wave repeater aan een bestaand netwerk

ZEER BELANGRIJK!

→ De componenten kunnen enkel toegevoegd worden aan een bestaand, goed werkend netwerk.

→ Houd rekening met factoren die de reikwijdte van de draadloze radiosignalen (Z-wave) kunnen beperken.

Bijvoorbeeld:

- Een muur van gewapend beton tussen zender en ontvanger.
- HR glas voorzien van een dun metaallaagje.
- Stalen deurframe, ...

→ Vermijd de installatie van sensoren achter metalen toestellen, koelkasten, boilers, kachels, betonnen elementen, metalen deuren,...

Plaats geen metalen voorwerpen voor de componenten.

(RF-signalen weerkaatsen op metaal wat de communicatie verstoort)

→ Maximum bereik in open veld = 110m.

→ Houd minimum 30 cm afstand tussen twee componenten.

→ Meshing: Als twee componenten elkaar niet rechtstreeks kunnen bereiken, zullen ze via een component die voor beiden bereikbaar is communiceren.



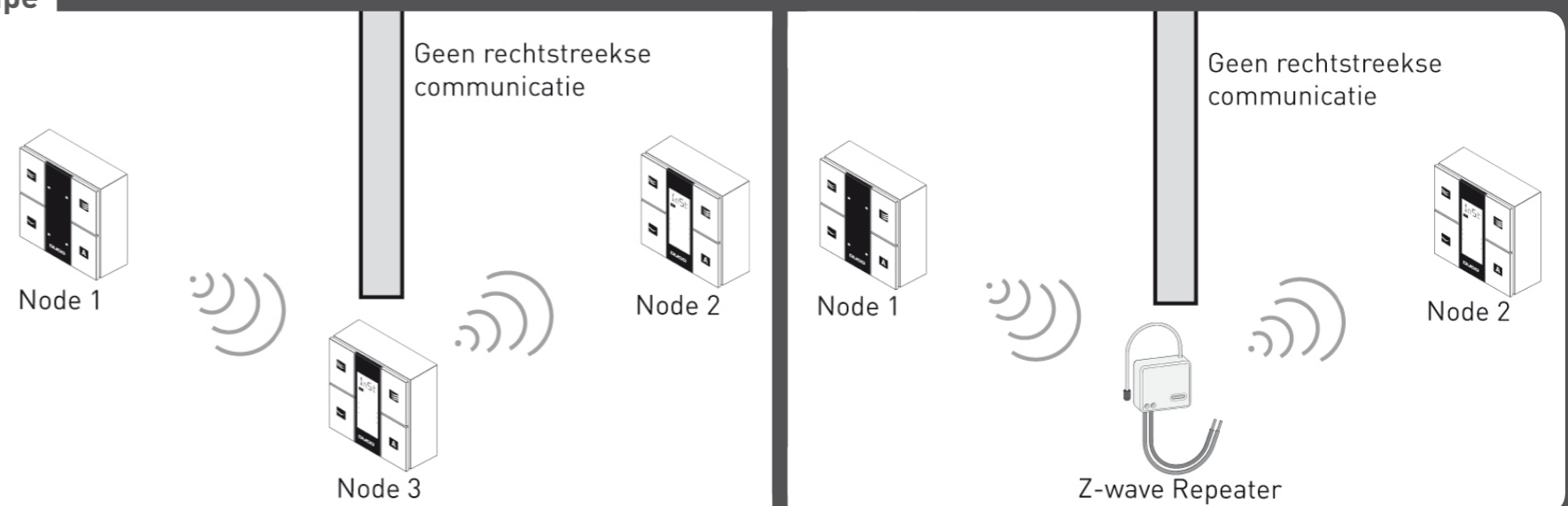
LET OP! Maak de componenten vóór het installeren spanningsloos!

A Meshing Network - principe

Het Duco Z-wave systeem is een draadloos netwerk; het Meshing Network principe vermijdt communicatieproblemen.

Figuur links toont hoe Node 1 kan communiceren met Node 2 via Node 3

Indien er toch een component uitgesloten wordt uit het netwerk kan men een Z-wave repeater toevoegen om de communicatie te optimaliseren. Figuur rechts toont hoe Node 1 communiceert via de Z-wave repeater met Node 2.



B Z-wave repeater toevoegen aan bestaand netwerk

1 Plaats de IQ unit in 'installer mode'



De Z-wave repeater dient voorzien te worden van spanning (230VAC/ 50Hz) tijdens dit proces.



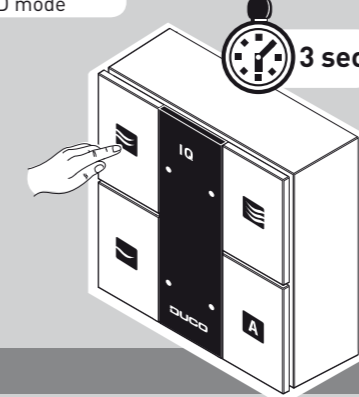
Handeling

Alle knoppen van de IQ unit uit het bestaand netwerk **3 seconden SAMEN** ingedrukt houden.

Resultaat

IQ unit: Geen enkele LED licht nog op.


2 Plaats de IQ unit in 'ADD mode'



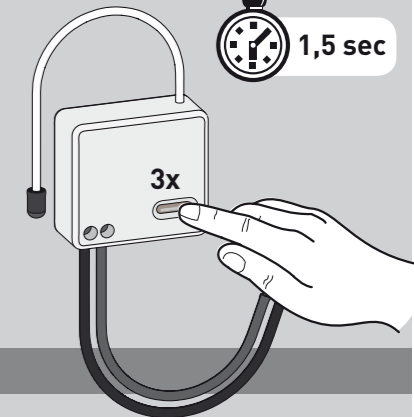
Handeling

3 seconden op IQ unit ingedrukt houden

Resultaat

IQ unit: De LED naast  knippert.

3 Repeater toevoegen



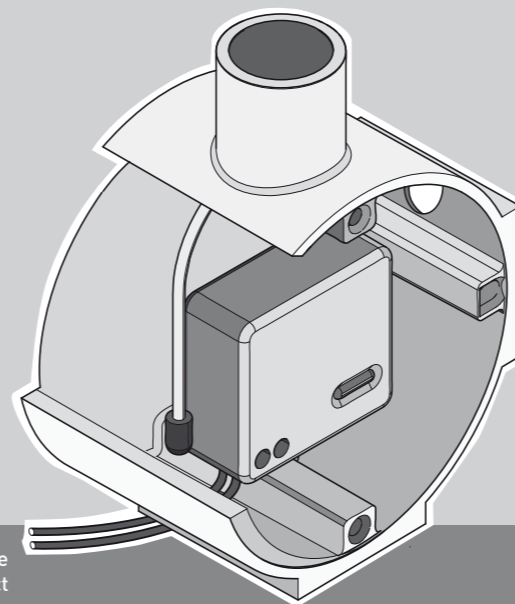
Handeling

Druk **3 maal** binnen **1,5 sec** op de drukknop

Resultaat

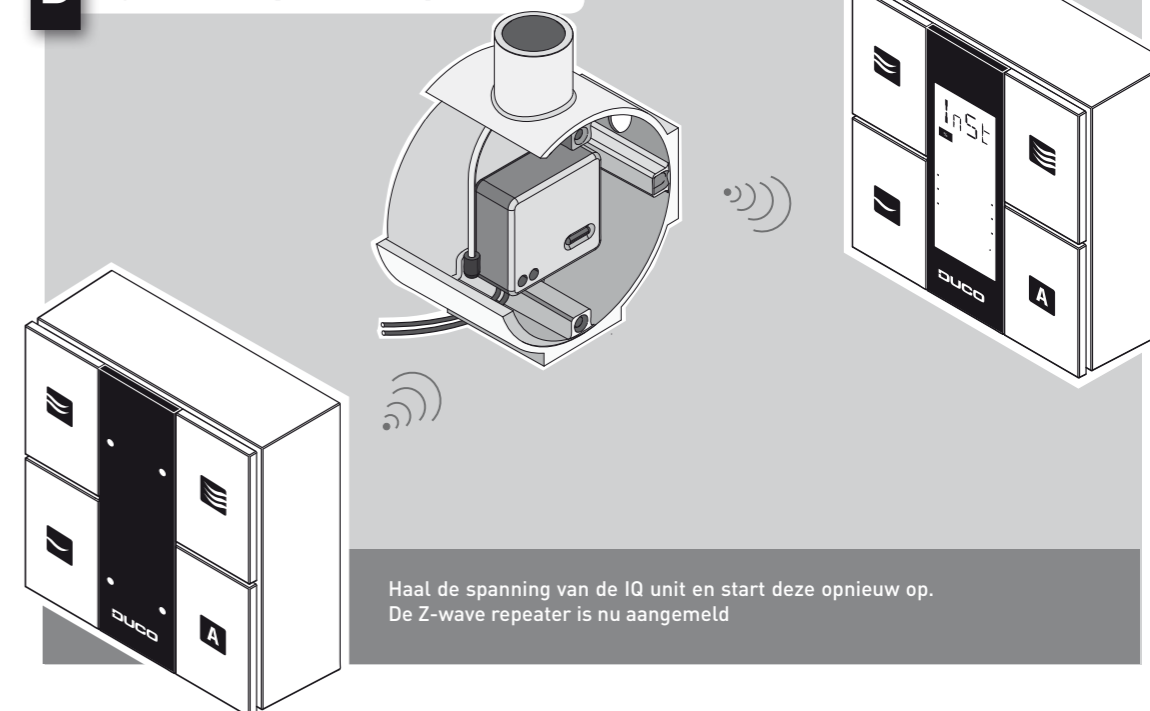
IQ unit: De 4 LED's knipperen 3 maal na elkaar.

C Plaatsen van de aangemelde Z-wave repeater



Installeer de Z-wave repeater op een strategische plaats. Het component kan achter een stopcontact geplaatst worden of in een inbouwdoos.

D Systeem opnieuw opstarten



Haal de spanning van de IQ unit en start deze opnieuw op. De Z-wave repeater is nu aangemeld

DUCO

Handelsstraat 19 | 8630 Veurne, Belgium
tel +32 58 33 00 33 | fax +32 58 33 00 44
info@duco.eu | www.duco.eu